

МИНИСТЕРСТВО ОБРАЗОВАНИЯ И НАУКИ РЕСПУБЛИКИ БУРЯТИЯ  
ГОСУДАРСТВЕННОЕ БЮДЖЕТНОЕ ПРОФЕССИОНАЛЬНОЕ  
ОБРАЗОВАТЕЛЬНОЕ УЧРЕЖДЕНИЕ  
«БУРЯТСКИЙ РЕСПУБЛИКАНСКИЙ ИНФОРМАЦИОННО-ЭКОНОМИЧЕСКИЙ  
ТЕХНИКУМ»

(ГБПОУ «БРИЭТ»)

## **ФОНД ОЦЕНОЧНЫХ СРЕДСТВ**

**для реализации**

**программы подготовки специалистов среднего звена**

**по специальности**

**09.02.02 Компьютерные сети**

**Организация сетевого администрирования**

**г. Улан-Удэ**

**2022**

## **2. КОС ПО ПМ**

### **09.02.02 Компьютерные сети**

#### **Организация сетевого администрирования**

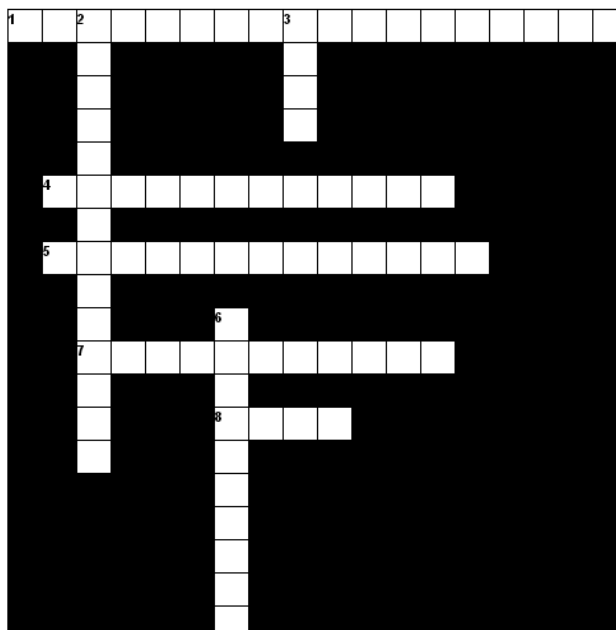
## 2.1. КОС ПО МДК 02.01 «Программное обеспечение компьютерных сетей»

### 2.1. Оценочные средства для осуществления текущего контроля

#### ВХОДНОЙ КОНТРОЛЬ

#### Кроссворд «Технические средства обеспечения ЛВС»

Технические средства обеспечения ЛВС														
6:00														
Кликните мышкой по номеру вопроса. Ответ введите в соответствующее окошко и нажмите клавишу Enter.														



По горизонтали	По вертикали
<p>1: это сетевое устройство, в некоторых случаях исполняющее функции моста, а в других случаях – функции маршрутизатора</p> <p>4: устройство, представляет собой центральное сетевое устройство, к которому в звездообразной топологии подключаются сетевые узлы</p> <p>5: устройства, которые могут направлять пакеты в конкретные сети, анализировать сетевой трафик и быстро адаптироваться к изменениям сети.</p> <p>7: устройство, которое соединяет два или несколько кабельных сегментов и ретранслирует любой входящий сигнал на все другие сегменты.</p> <p>это сетевое устройство, соединяющее между собой сегменты локальной сети.</p>	<p>2: устройство служит для подключения к сети компьютера или другого сетевого оборудования</p> <p>3: программный или аппаратный интерфейс, обеспечивающий взаимодействие между двумя различными типами сетевых систем или программ</p> <p>6: устройство, обеспечивающее функции моста, а также позволяют повысить пропускную способность существующих сетей.</p>

## Критерии оценивания

Кроссворд разгадан на:

100%- «5»

75% - «4»

60% -«3»

## ОПЕРАТИВНЫЙ КОНТРОЛЬ

МДК.02.01.

### Программное обеспечение компьютерных сетей

Тема 1.1.

#### Сетевые операционные системы.

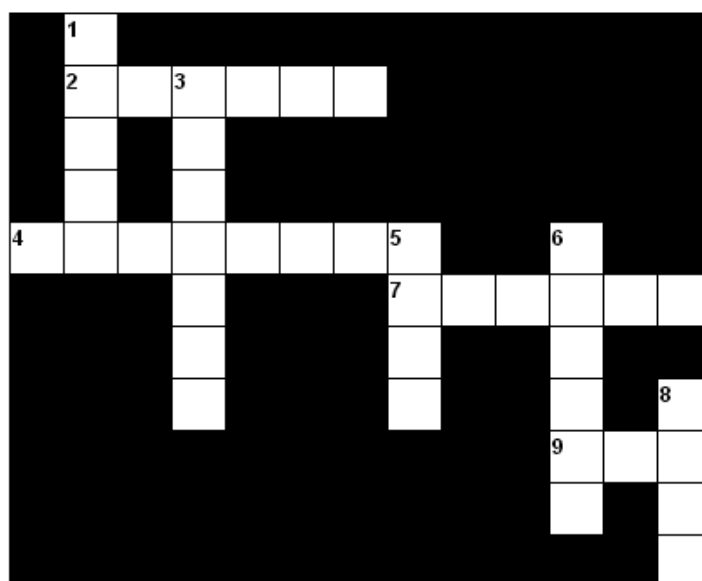
##### Практические работы № 1-9

(МЕТОДИЧЕСКИЕ УКАЗАНИЯ для выполнения практических работ по профессиональному модулю Организация сетевого администрирования Раздел 1. ПМ.02 Сетевые операционные системы, серверы, службы и протоколы.)

##### Лабораторные работы № 1-3

(МЕТОДИЧЕСКИЕ УКАЗАНИЯ для выполнения лабораторных работ по профессиональному модулю Организация сетевого администрирования Раздел 1. ПМ.02 Сетевые операционные системы, серверы, службы и протоколы.)

### Кроссворд «ОС Linux»



По горизонтали	По Вертикали
2: устройство, на котором чаще всего используется ОС LINUX	1: использует интерфейс взаимодействия с железом, набор элементов и различные дополнения
4: структура, представляет собой систему хранения файлов на диске	3: специализированные программы для выполнения тех или иных операций

<p>7: операционные системы использующие пакеты на основе deb-based</p> <p>9: графическая среда, в основном используемая в ОС LINUX</p>	<p>5: это базовая программа, которая управляет выполнением других программ и аппаратными средствами</p> <p>6: операционная система, основанная на одноимённом ядре UNIX</p> <p>8: обеспечивает функционирование интерфейса пользователя, принимая от него команды и посылая их в ядро для исполнения</p>
--	--

### Критерии оценивания

Кроссворд разгадан на:

100%- «5»

75% - «4»

60% -«3»

## ЭОР «Представление IP адресов, части адреса, маршрутизация» (практическая работа)



### Критерии оценивания

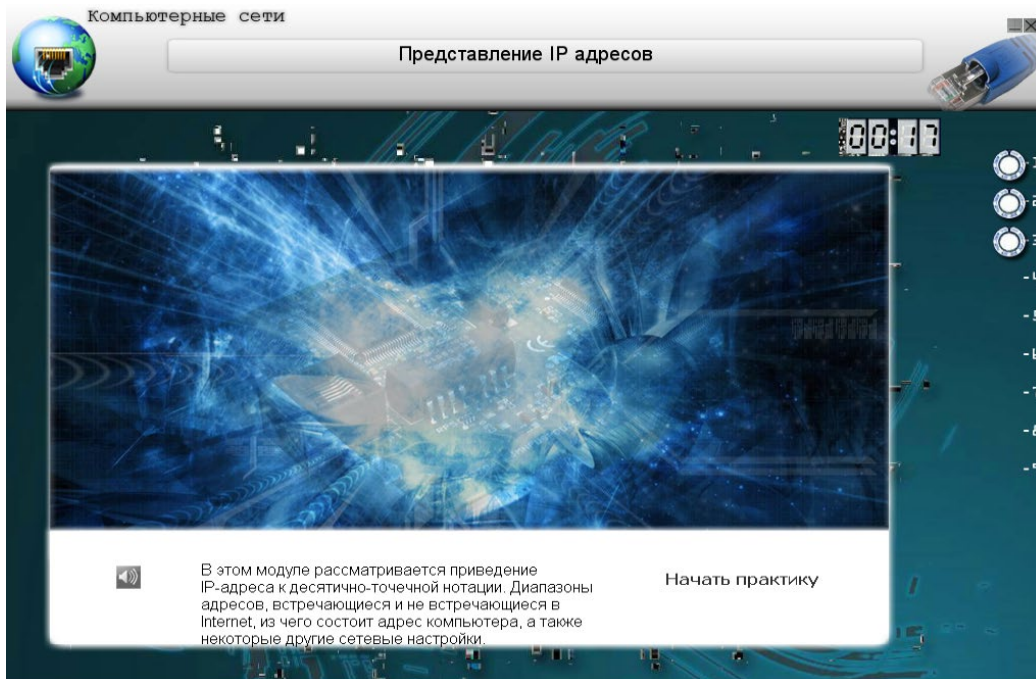
Работа выполнена на:

100%- «5»

75% - «4»

60% -«3»

## ЭОР «Представление IP адресов» (практическая работа)



### Критерии оценивания

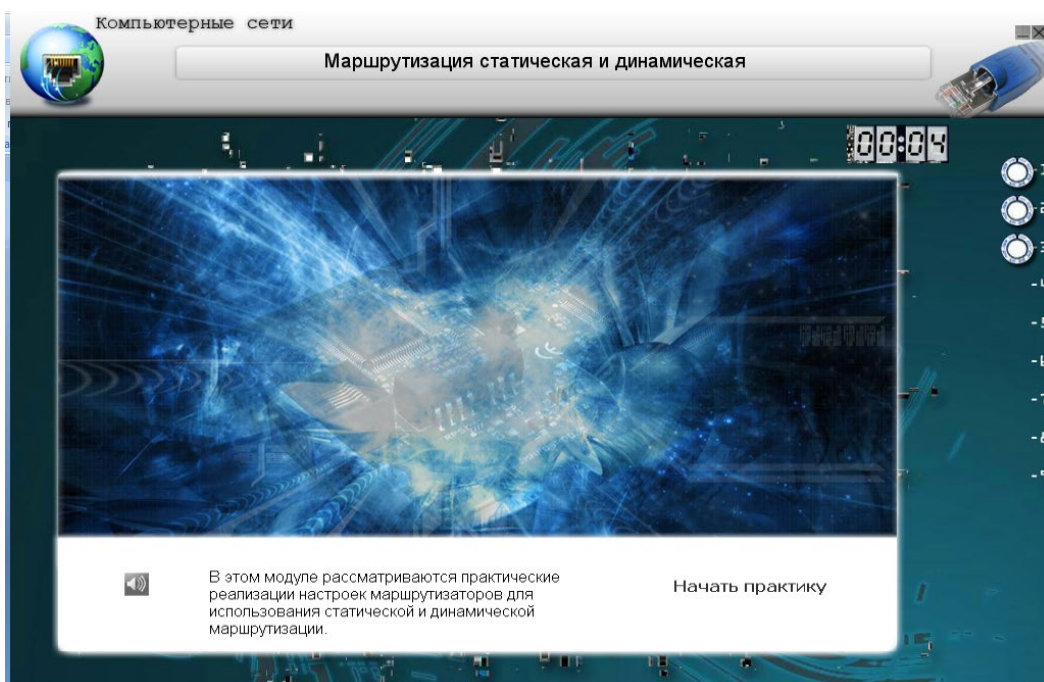
Работа выполнена на:

100%- «5»

75% - «4»

60% -«3»

## ЭОР «Маршрутизация статическая и динамическая» (практическая работа)



## Критерии оценивания

Работа выполнена на:

100%- «5»

75% - «4»

60% -«3»

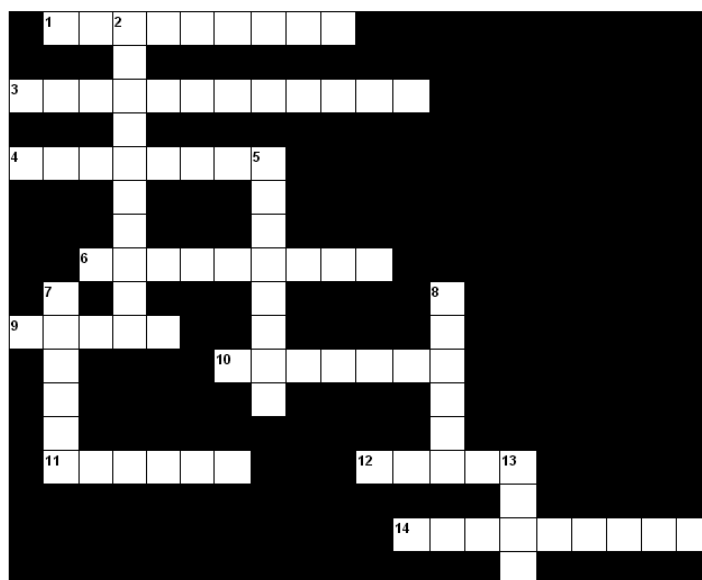
## Тема 1.2.

### Программное обеспечения для управления сетевыми операционными системами

#### Лабораторные работы № 4-10

(МЕТОДИЧЕСКИЕ УКАЗАНИЯ для выполнения лабораторных работ по профессиональному модулю Организация сетевого администрирования Раздел 1. ПМ.02 Сетевые операционные системы, серверы, службы и протоколы.)

#### Кроссворд «Антивирусные программы»



По горизонтали	По вертикали
1: Последовательность инструкций, предназначенных для исполнения устройством управления вычислительной машины	2: это самое главное действие, которое должно применяться для любых антивирусов
3: Это совокупность функций антивируса, нацеленных на обнаружение неизвестных вирусным базам вредоносных программ	5: Метод, частично или целиком предотвращающий попадание нежелательной информации
4: Процесс исследования состояния файловой системы на наличие вредоносных программ	7: "Оборона" компьютера
6: Специализированная программа для обнаружения компьютерных вирусов	8: Понятия, устройства, механизмы, выделяющие (или удаляющие) из исходного объекта некоторую часть с заданными свойствами
9: В настоящее время наиболее широко известно значение «компьютерный взломщик»	13: Рассылка коммерческой и иной рекламы или иных видов сообщений лицам, не выразившим желания их получить
10: Комплекс аппаратных или программных средств, осуществляющий контроль и фильтрацию проходящих через него сетевых пакетов в соответствии с заданными правилами	

11: Сигнатурный или эвристический  
 12: Компьютерная программа или вредоносный код, отличительным признаком которых является способность к размножению (саморепликация).  
 14: Процесс инфицирования компьютера вирусами

### Критерии оценивания

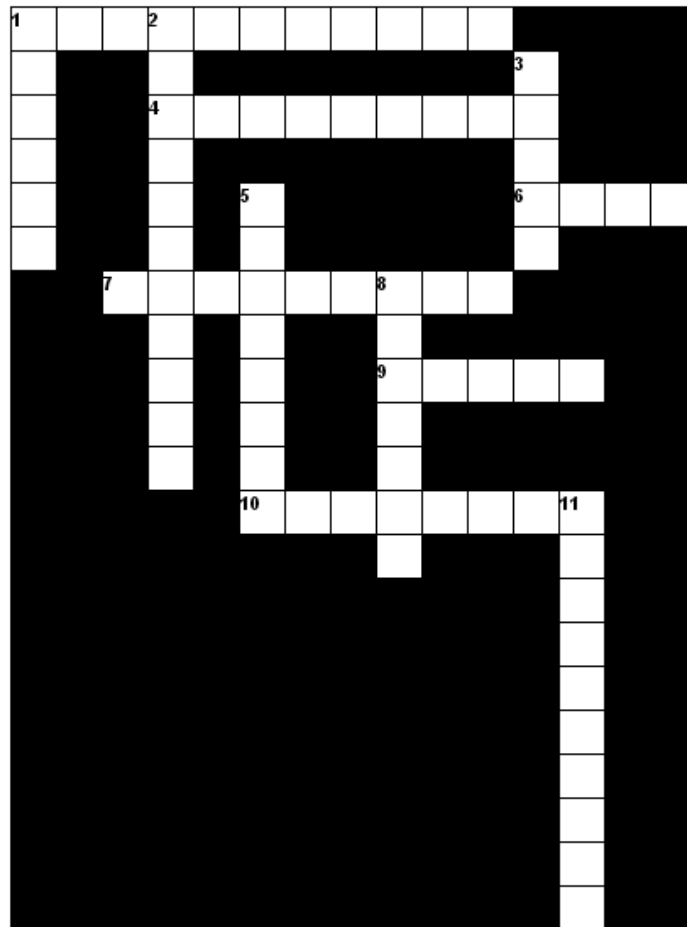
Кроссворд разгадан на:

100%- «5»

75% - «4»

60% -«3»

### Кроссворд «Вирусы»



По горизонтали	По вертикали
1: разновидность вирусов заражающих boot-секторы дисков 4: проникновение вируса на компьютер 6: ущерб наносимый вирусом компьютеру	1: мера по охране ПК от вирусов 2: вирусы во время запуска зараженного файла находятся постоянно в оперативной памяти компьютера и могут заражать другие загружаемые файлы и программы.



<p>7: это программа, выявляющая и обезвреживающая компьютерные вирусы.</p> <p>9: это небольшая программа, написанная программистом высокой квалификации, способная к саморазмножению и выполнению разных деструктивных действий.</p> <p>10: носитель, на котором находятся зараженные вирусом файлы</p>	<p>3: при попытке прочитать сообщение вирус начинает считывать через глобальную сеть Internet свое 'тело' и после загрузки начинает деструктивное действие.</p> <p>5: Все это .... заражения: уменьшение объема свободной оперативной памяти, замедление загрузки и работы компьютера, непонятные (без причин) изменения в файлах, а также изменения размеров и даты последней модификации и т.д.</p> <p>8: Антивирус запоминает данные о состоянии программы и системных областей дисков в нормальном состоянии (до заражения) и сравнивают эти данные в процессе работы компьютера.</p> <p>11: Известный российский создатель антивирусного ПО</p>
---	--

### Критерии оценивания

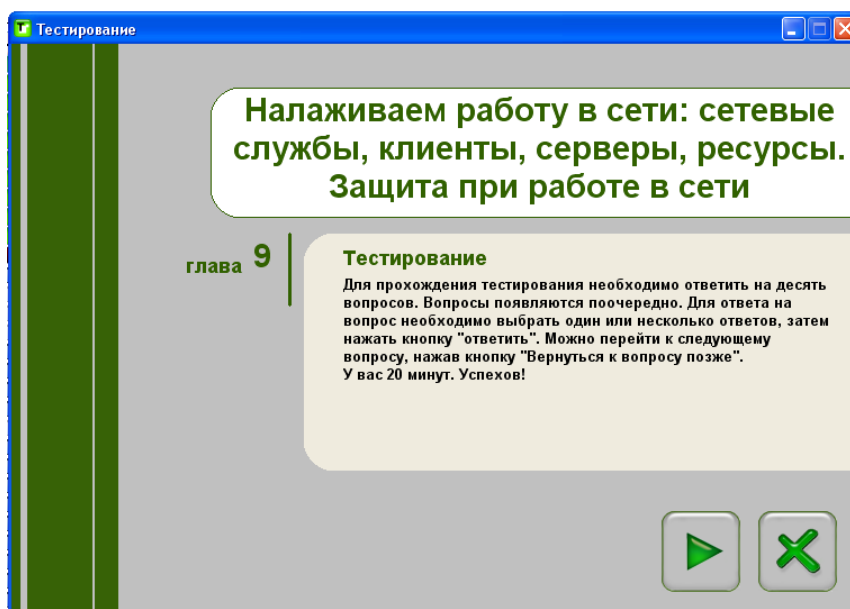
Кроссворд разгадан на:

100%- «5»

75% - «4»

60% -«3»

### Тест «Сетевые службы, клиенты, серверы, ресурсы. Защита при работе сети»



### Критерии оценивания

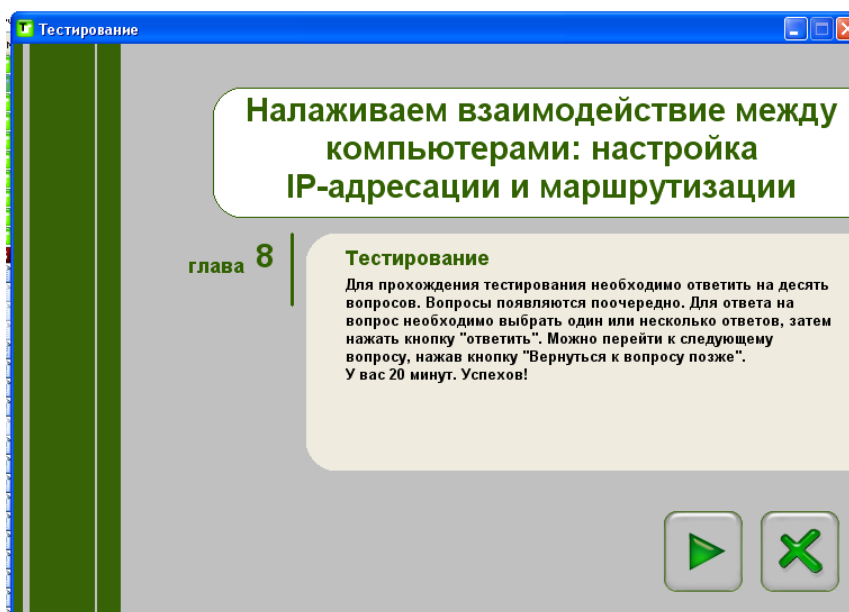
Тест пройден на:

90%- «5»

65% - «4»

50% -«3»

## Тест «Настройка IP – адресации и маршрутизации»



### Критерии оценивания

Тест пройден на:

90%- «5»

65% - «4»

50% -«3»

## Тест «Сетевые утилиты»

### Задание #1

Вопрос:

Утилита для трассировки сетевого маршрута. Сочетает в себе функциональность утилит ping и tracert.

Запишите ответ :

---

### Задание #2

Вопрос:

Утилита для проверки соединений в сетях на основе TCP/IP, а также обиходное наименование самого запроса.

Запишите ответ :

---

### Задание #3

Вопрос:

Утилита для определения маршрутов следования данных в сетях TCP/IP.

Запишите ответ :

---

### Задание #4

Вопрос:

Утилита с текстовым интерфейсом, позволяющая подключаться к удалённому компьютеру

Запишите ответ :

---

### Задание #5

Вопрос:

Интерактивная утилита для обращения к DNS-серверам

Запишите ответ :

---

### Задание #6

Вопрос:

Утилита для отображения статистики протокола и текущих подключений TCP/IP.

Запишите ответ :

---

### Задание #7

Вопрос:

Утилита командной строки для вывода деталей текущего соединения и управления клиентскими сервисами DHCP и DNS.

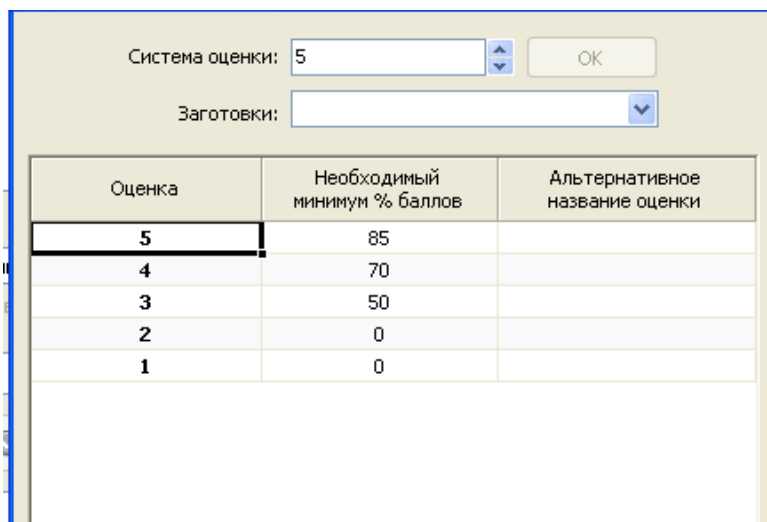
Запишите ответ :

---

### Ответы:

- 1) (1 б.) Верный ответ: "Pathping".
- 2) (1 б.) Верный ответ: "ping".
- 3) (1 б.) Верный ответ: "tracert".
- 4) (1 б.) Верный ответ: "Telnet".
- 5) (1 б.) Верный ответ: "Nslookup".
- 6) (1 б.) Верный ответ: "Netstat".
- 7) (1 б.) Верный ответ: "ipconfig".

### Критерии оценивания



Система оценки: 5

Заготовки:

Оценка	Необходимый минимум % баллов	Альтернативное название оценки
5	85	
4	70	
3	50	
2	0	
1	0	

# РУБЕЖНЫЙ КОНТРОЛЬ

## Тест

### Задание #1

*Вопрос:*

Каким образом вы решите проблему выполнения ежедневной архивации данных на вашем сервере?

*Выберит е один из 4 вариант ов от вет а:*

- 1) будете выполнять архивацию редко и нерегулярно
- 2) наймете помощника, который будет выполнять архивацию в вечернее время
- 3) настроите планировщик задач "Scheduled Tasks" на ежедневную архивацию
- 4) будете самостоятельно выполнять эту процедуру после работы

### Задание #2

*Вопрос:*

Укажите, для чего используются следующие программы:

*Укаж ит е соот вет ст вие для всех 7 вариант ов от вет а:*

- 1) запуск командной строки (консоли)
- 2) проверка доступности хоста (компьютера)
- 3) диагностика DNS
- 4) управление пользователями, группами, сервисами
- 5) запуск службы удаленного доступа к компьютеру в сети
- 6) проверка доступности хоста (компьютера) и всех промежуточных маршрутизаторов
- 7) оболочка для настройки и управления Windows

nslookup.exe

mmc.exe

net.exe

ping.exe

tracert.exe

telnet.exe

cmd.exe

### Задание #3

*Вопрос:*

Выберите правильные IP адреса из списка:

*Выберит е несколько из 6 вариант ов от вет а:*

- 1) 1.2.3.4
- 2) 23.54.43.5.4
- 3) 52.122.3.4.35
- 4) 298.32.43.23.4
- 5) 264.0.0.2
- 6) 17.98.34.21

### Задание #4

*Вопрос:*

Использование технологии кэширования позволяет:

*Выберит е один из 4 вариант ов от вет а:*

- 1) клиенту использовать ресурс в автономном режиме;
- 2) повышать конфиденциальность;
- 3) увеличивать скорость работы сети.
- 4) ускорять доступ к сетевым ресурсам;

### Задание #5

*Вопрос:*

Вы добавили к вашей сети еще 20 компьютеров. Сеть разбита концентратором на два сегмента, длина каждого из них не превышает допустимую стандартом. Однако сеть работает крайне нестабильно и

медленно, сигнализатор коллизий на концентраторе горит почти постоянно. Как с наименьшими затратами восстановить работоспособность сети ?

*Выберит е один из 4 вариант ов от вет а:*

- 1) Заменить концентратор на шлюз
- 2) Заменить концентратор на маршрутизатор
- 3) Заменить концентратор на коммутатор
- 4) Заменить концентратор на повторитель

### **Задание #6**

*Вопрос:*

Какую топологию вы выберете для построения сети из 5 компьютеров, установленных в одном отделе, если заранее известно, что в скором будущем возможна перестановка мебели в данном отделе:

*Выберит е один из 4 вариант ов от вет а:*

- 1) Ring
- 2) Star
- 3) Bus
- 4) Mesh

### **Задание #7**

*Вопрос:*

Открывая общий доступ к папке ей обязательно нужно присвоить:

*Выберит е один из 4 вариант ов от вет а:*

- 1) клиентское имя;
- 2) сетевое имя.
- 3) серверное имя;
- 4) имя Интернет

### **Задание #8**

*Вопрос:*

Иерархическая структура доменов системы Windows Server, носящая общее имя называется:

*Выберит е один из 4 вариант ов от вет а:*

- 1) Дерево
- 2) Кластер
- 3) Лес
- 4) Массив

### **Задание #9**

*Вопрос:*

Операции, выполняемые посредством оснастки Пользователи и компьютеры:

*Выберит е один из 4 вариант ов от вет а:*

- 1) все выше перечисленное.
- 2) создание пользователей;
- 3) создание групп;
- 4) создание контейнеров;

### **Задание #10**

*Вопрос:*

Команда в ОС Windows для подключения удаленного ресурса в качестве локального диска

*Запишит е от вет :*

---

### **Задание #11**

*Вопрос:*

Совокупность всех объектов, атрибутов объектов и правил (синтаксиса атрибутов) в Active Directory

*Запишит е от вет :*

---

### **Задание #12**

*Вопрос:*

Адрес записанный в формате UNC для ОС Windows:

*Выберит е один из 4 вариант ов от вет а:*

- 1) //main/books/kniga\_1
- 2) \\main\books\kniga\_1;

3) /main/books/kniga\_1;

4) \main\books\kniga\_1;

### **Задание #13**

*Вопрос:*

DNS (Domain Name System) - это...

*Выберит е один из 4 вариант ов от вет а:*

- 1) Параметр, обозначающий скорость передачи информации по сети.
- 2) Сетевая служба, производящая преобразование доменных (символьных) имен в IPадреса и обратно
- 3) Главный компьютер (сервер) в сети.
- 4) Программа на сервере, назначающая каждому компьютеру уникальный IPадрес.

### **Задание #14**

*Вопрос:*

Как наиболее быстро узнать, работает и подключен к сети компьютер с ipадресом 192.168.37.2 ?

*Выберит е один из 4 вариант ов от вет а:*

- 1) Позвонить администратору сети
- 2) Щелкнуть правой кнопкой по значку «сетевое окружение» и выбрать пункт «найти компьютер»
- 3) Попытаться найти данный адрес в чате
- 4) Использовать команду Ping 192.168.37.2

### **Задание #15**

*Вопрос:*

Символ используемый для создания скрытого ресурса в операционной системе Windows

*Запишит е от вет :*

---

### **Задание #16**

*Вопрос:*

В общее использование можно предоставлять следующие ресурсы компьютера:

*Выберит е несколько из 4 вариант ов от вет а:*

- 1) принтеры
- 2) диски;
- 3) папки;
- 4) сканеры;

### **Задание #17**

*Вопрос:*

Объект сети, который могут использовать несколько пользователей одновременно:

*Выберит е один из 4 вариант ов от вет а:*

- 1) рабочая группа.
- 2) сервер;
- 3) рабочая станция;
- 4) сетевой ресурс;

### **Задание #18**

*Вопрос:*

Маска подсети по умолчанию для класса С :

*Выберит е один из 6 вариант ов от вет а:*

- 1) 255.0.0.0
- 2) 255.255.0.0
- 3) 128.255.0.0
- 4) 255.255.255.255
- 5) 255.255.255.0
- 6) 128.0.0.0

### **Задание #19**

*Вопрос:*

Клиент (Client) - это...

*Выберит е один из 4 вариант ов от вет а:*

- 1) компьютер, подключенный к сети
- 2) компьютер, на который установлена сетевая ОС
- 3) устройство, обеспечивающее связь компьютеров в сети
- 4) компьютер, использующий ресурсы, предоставленные сервером

### **Задание #20**

*Вопрос:*

Какие из этих пар IP адресов являются локальными, если маска подсети 255.255.255.0 ?

*Выберит е один из 5 вариант ов от вет а:*

- 1) 192.37.65.3 и 192.37.66.3
- 2) 192.35.43.15 и 192.35.43.20
- 3) 192.2.3.4 и 192.4.3.2
- 4) 192.35.42.10 и 192.36.42.200
- 5) 192.37.66.3 и 192.37.65.3

### **Задание #21**

*Вопрос:*

Сервер, в основную задачу которого входит предоставление доступа к файлам на диске:

*Выберит е один из 3 вариант ов от вет а:*

- 1) файл-сервер;
- 2) контроллер домена
- 3) терминальный сервер.

### **Задание #22**

*Вопрос:*

К какому классу сети принадлежит компьютер с адресом 115.23.46.34 ?

*Выберит е один из 5 вариант ов от вет а:*

- 1) Класс А
- 2) Класс Е
- 3) Класс В
- 4) Класс D
- 5) Класс С

### **Задание #23**

*Вопрос:*

Устанавливается новое приложение использующее ActiveDirectory. Выдается сообщение, что установка невозможна из-за недостатка прав у пользователя домена. К какой группе должен принадлежать пользователь, чтобы установка была выполнена успешно.

*Укаж ит е ист инност ь или лож ност ь вариант ов от вет а:*

- Администратор схемы
- Администратор предприятия
- Администратор домена
- Администратор

### **Задание #24**

*Вопрос:*

Установите соответствие определений их значениям.

*Укаж ит е соот вет ст вие для всех 4 вариант ов от вет а:*

- 1) Логическое объединение компьютеров. Как правило, объединение в группы используется для упрощения администрирования сети. При этом несколько компьютеров выступают как единое целое - группа
  - 2) это специализированный компьютер, предоставляющий свои ресурсы в использование клиентам сети (как правило, это рабочие станции) и управляющий сетью
  - 3) это объект (папка, диск, принтер и др.) который могут использовать несколько пользователей одновременно, причем им не обязательно находится за тем компьютером, на котором физически расположен данный ресурс
  - 4) это компьютер, подключенный к сети и предназначенный для выполнения задач пользователя
- Общий ресурс -
  - Сервер -
  - Рабочая группа -
  - Рабочая станция -

### **Задание #25**

*Вопрос:*

Программный компонент вычислительной системы, выполняющий сервисные функции по запросу клиента:

Выберит е один из 4 вариант ов от вет а:

- 1) пользователь
- 2) клиент;
- 3) компьютер;
- 4) сервер;

**Задание #26**

Вопрос:

Основной компонент ИС:

Выберит е один из 3 вариант ов от вет а:

- 1) ftp-сервер;
- 2) веб-сервер;
- 3) почтовый сервер.

**Задание #27**

Вопрос:

К какому классу сети принадлежит компьютер с адресом (выберите соответствующий номер, из раскрывающегося списка, напротив названия класса):

- 1) 135.128.234.76
- 2) 115.23.46.34
- 3) 192.35.43.15

Укаж ит е порядок следования всех 3 вариант ов от вет а:

- Класс С
- Класс А
- Класс В

**Задание #28**

Вопрос:

Какие слова значат одно и то же:

Укаж ит е соот вет ст вие для всех 4 вариант ов от вет а:

- 1) switch
- 2) router
- 3) firewall
- 4) gate

- маршрутизатор
- брандмауэр
- коммутатор
- шлюз

**Задание #29**

Вопрос:

Параметры узла Конфигурация компьютера в редакторе объектов групповой политики определяют работу:

Выберит е один из 4 вариант ов от вет а:

- 1) пользователя;
- 2) операционной системы;
- 3) компьютера;
- 4) все выше перечисленное.

**Ответы:**

1) (1 б.) Верные ответы: 3;

2) (1 б.) Верные ответы:

- 3;
- 0;
- 4;
- 2;
- 6;
- 5;



- 1;
- 3) (1 б.) Верные ответы: 1; 6;
- 4) (1 б.) Верные ответы: 4;
- 5) (1 б.) Верные ответы: 2;
- 6) (1 б.) Верные ответы: 2;
- 7) (1 б.) Верные ответы: 2;
- 8) (1 б.) Верные ответы: 3;
- 9) (1 б.) Верные ответы: 1;
- 10) (1 б.) Верный ответ: "subst".
- 11) (1 б.) Верный ответ: "лес".
- 12) (1 б.) Верные ответы: 2;
- 13) (1 б.) Верные ответы: 2;
- 14) (1 б.) Верные ответы: 4;
- 15) (1 б.) Верный ответ: "\$".
- 16) (1 б.) Верные ответы: 1; 2; 3;
- 17) (1 б.) Верные ответы: 4;
- 18) (1 б.) Верные ответы: 5;
- 19) (1 б.) Верные ответы: 4;
- 20) (1 б.) Верные ответы: 2;
- 21) (1 б.) Верные ответы: 1;
- 22) (1 б.) Верные ответы: 1;
- 23) (1 б.) Верные ответы:  
Нет;  
Да;  
Да;  
Нет;
- 24) (1 б.) Верные ответы:  
3;  
2;  
1;  
4;
- 25) (1 б.) Верные ответы: 4;
- 26) (1 б.) Верные ответы: 2;
- 27) (1 б.) Верные ответы:  
3;  
2;  
1;
- 28) (1 б.) Верные ответы:  
2;  
3;  
1;  
4;
- 29) (1 б.) Верные ответы: 4;

## Критерии оценивания

Система оценки:	5	OK
Заготовки:		
Оценка	Необходимый минимум % баллов	Альтернативное название оценки
5	85	
4	70	
3	50	
2	0	
1	0	

## ПРОМЕЖУТОЧНАЯ АТТЕСТАЦИЯ ПО ДИСЦИПЛИНЕ.

### Тест

#### Задание #1

Вопрос:

Сколько жил используется в витой паре при передаче данных в сети Ethernet?  
(введите число)

Запишите число: \_\_\_\_\_

#### Задание #2

Вопрос:

DNS (Domain Name System) - это...

Выберит е один из 4 вариант ов от вет а:

- 1) Главный компьютер (сервер) в сети.
- 2) Программа на сервере, назначающая каждому компьютеру уникальный IPадрес.
- 3) Параметр, обозначающий скорость передачи информации по сети.
- 4) Сетевая служба, производящая преобразование доменных (символьных) имен в IPадреса и обратно

#### Задание #3

Вопрос:

Вы добавили к вашей сети еще 20 компьютеров. Сеть разбита концентратором на два сегмента, длина каждого из них не превышает допустимую стандартом. Однако сеть работает крайне нестабильно и медленно, сигнализатор коллизий на концентраторе горит почти постоянно. Как с наименьшими затратами восстановить работоспособность сети ?

Выберит е один из 4 вариант ов от вет а:

- 1) Заменить концентратор на коммутатор
- 2) Заменить концентратор на шлюз
- 3) Заменить концентратор на маршрутизатор
- 4) Заменить концентратор на повторитель

#### Задание #4

Вопрос:

Ваша внутренняя сеть сильно перегружена, и вы решили добавить новое оборудование, чтобы снять нагрузку. Цена для вас не имеет никакого значения. Какое оборудование из перечисленного ниже вы выберете, чтобы максимально увеличить скорость работы в сети?

Выберит е один из 5 вариант ов от вет а:

- 1) Шлюз
- 2) Мост-маршрутизатор

- 3) Ретранслятор
- 4) Маршрутизатор
- 5) Мост

### **Задание #5**

*Вопрос:*

Операции, выполняемые посредством оснастки **Пользователи и компьютеры**:

*Выберит е один из 4 вариант ов от вет а:*

- 1) создание контейнеров;
- 2) создание групп;
- 3) создание пользователей;
- 4) все выше перечисленное.

### **Задание #6**

*Вопрос:*

Сетевой протокол прикладного уровня, позволяющий производить удалённое управление операционной системой и туннелирование TCP-соединений (например, для передачи файлов).

*Запишит е от вет :*

---

### **Задание #7**

*Вопрос:*

Укажите порядок следования уровней модели OSI, начиная с верхнего (седьмого), т.е. **по убыванию уровней**:

- 7 уровень
- 6 уровень
- 5 уровень
- 4 уровень
- 3 уровень
- 2 уровень
- 1 уровень

*Укаж ит е порядок следования всех 7 вариант ов от вет а:*

- Канальный уровень
- Сетевой уровень
- Прикладной уровень
- Представительский уровень
- Сеансовый уровень
- Физический уровень
- Транспортный уровень

### **Задание #8**

*Вопрос:*

Иерархически построенная база данных параметров и настроек в большинстве операционных систем Microsoft Windows.

*Выберит е один из 5 вариант ов от вет а:*

- 1) терминал
- 2) каталог
- 3) консоль
- 4) реестр
- 5) файл

### **Задание #9**

*Вопрос:*

Выберите на рисунке топологию сети "Звезда"

*Укаж ит е мест о на изображ ении:*



### **Задание #10**

*Вопрос:*

Выберите правильные IP адреса из списка:

*Выберите несколько из 6 вариантов ответа:*

- 1) 298.32.43.23.4
- 2) 1.2.3.4
- 3) 17.98.34.21
- 4) 264.0.0.2
- 5) 52.122.3.4.35
- 6) 23.54.43.5.4

### **Задание #11**

*Вопрос:*

Как наиболее быстро узнать, работает и подключен к сети компьютер с IP-адресом 192.168.37.2 ?

*Выберите один из 4 вариантов ответа:*

- 1) Попытаться найти данный адрес в чате
- 2) Щелкнуть правой кнопкой по значку «сетевое окружение» и выбрать пункт «найти компьютер»
- 3) Позвонить администратору сети
- 4) Использовать команду Ping 192.168.37.2

### **Задание #12**

*Вопрос:* Что представляет из себя тонкий клиент

*Выберите один из 3 вариантов ответа:*

- 1) компьютер, часто бездисковый, основной задачей которого является удаленное подключение либо к терминальному серверу, либо к серверу подключений к пулу виртуальных машин
- 2) рабочая станция с терминальным подключением
- 3) любая доменная рабочая станция

### **Задание #13**

*Вопрос:*

Несколько компьютеров в пределах ограниченной территории (находящихся в одном помещении, в одном или нескольких близко расположенных зданиях) и подключенных к единым линиям связи.

*Составьте слово из букв:*

Б АЕБКСЯПОНЮТЕРТ -> \_\_\_\_\_

### **Задание #14**

*Вопрос:*

К какому классу сети принадлежит компьютер с адресом (выберите соответствующий номер, из раскрывающегося списка, напротив названия класса):

- 1) 135.128.234.76
- 2) 115.23.46.34
- 3) 192.35.43.15

*Укажите порядок следования всех 3 вариантов ответа:*

- \_\_\_ Класс А
- \_\_\_ Класс В
- \_\_\_ Класс С

### **Задание #15**

*Вопрос:*

Адрес записанный в формате UNC для ОС Windows:

Выберит е один из 4 вариант ов от вет а:

- 1) /main/books/kniga\_1;
- 2) \main\books\kniga\_1;
- 3) \\main\books\kniga\_1;
- 4) //main/books/kniga\_1

### **Задание #16**

Вопрос:

Как называется комбинация IP-адреса и номера порта?

Выберит е один из 4 вариант ов от вет а:

- 1) контрольная сумма
- 2) сокет
- 3) номер интерфейса
- 4) трейлер

### **Задание #17**

Вопрос:

Какие из этих пар IP адресов являются локальными, если маска подсети 255.255.255.0 ?

Выберит е один из 5 вариант ов от вет а:

- 1) 192.37.65.3 и 192.37.66.3
- 2) 192.35.43.15 и 192.35.43.20
- 3) 192.35.42.10 и 192.36.42.200
- 4) 192.2.3.4 и 192.4.3.2
- 5) 192.37.66.3 и 192.37.65.3

### **Задание #18**

Вопрос:

Параметры узла **Конфигурация компьютера** в редакторе объектов групповой политики определяют работу:

Выберит е один из 4 вариант ов от вет а:

- 1) пользователя;
- 2) компьютера;
- 3) все выше перечисленное.
- 4) операционной системы;

### **Задание #19**

Вопрос:

К сетевым операционным системам относятся

Укаж ит е ист инност ь или лож ност ь вариант ов от вет а:

- LANtastic
- Novell NetWare
- Различные UNIX системы, такие как Solaris, FreeBSD
- Различные GNU/Linux системы
- Microsoft Windows (NT, XP, Vista, 7)

### **Задание #20**

Вопрос:

Иерархическая структура доменов системы Windows Server, носящая общее имя называется:

Выберит е один из 4 вариант ов от вет а:

- 1) Дерево
- 2) Массив
- 3) Кластер
- 4) Лес

### **Задание #21**

Вопрос:

Обобщённое название технологий, позволяющих обеспечить одно или несколько сетевых соединений (логическую сеть) поверх другой сети (например, Интернет).

Выберит е один из 4 вариант ов от вет а:

- 1) Виртуальная частная сеть
- 2) Региональная компьютерная сеть
- 3) Корпоративная компьютерная сеть

#### 4) Локальная компьютерная сеть

##### **Задание #22**

*Вопрос:*

Подключения принтера к ЛВС осуществляется с помощью нескольких способов. расставьте правильное определения этих способов.

*Укажи и соответствующие варианты для всех 4 вариантов от ответа:*

- 1) Принтер подключается к той рабочей станции, которая находится к нему ближе всего, в результате чего данная рабочая станция становится сервером печати.
- 2) Принтер подключается к параллельному порту сервера с помощью специального кабеля.
- 3) Принтер оборудуется сетевым интерфейсом и подключается к сети как рабочая станция.
- 4) Использование специализированных серверов печати.

- Прямое подключение к серверу
- Подключение к выделенному серверу печати
- Подключение к сети через специальный сетевой интерфейс
- Подключение к рабочей станции

##### **Задание #23**

*Вопрос:*

Какие слова значат одно и то же:

*Укажи и соответствующие варианты для всех 4 вариантов от ответа:*

- 1) switch
- 2) router
- 3) firewall
- 4) gate

- шлюз
- маршрутизатор
- брандмауэр
- коммутатор

##### **Задание #24**

*Вопрос:*

Сопоставьте тип оснастки с ее определением

*Укажи и соответствующие варианты для всех 4 вариантов от ответа:*

- 1) Для управления безопасностью системы с помощью шаблонов безопасности
- 2) Для назначения сценариев регистрации, групповых политик для компьютера и пользователей некоторого компьютера в сети, просмотра и изменения политики безопасности, политики аудита и права пользователей
- 3) Для управления локальными учетными записями пользователей и групп
- 4) Для запуска, остановки и конфигурирования служб Windows

- Службы
- Локальные пользователи и группы
- Групповая политика
- Анализ и настройка безопасности

##### **Задание #25**

*Вопрос:*

Устройство, преобразующие аналоговый сигнал в цифровой и обратно

*Выбери один из 5 вариантов от ответа:*

- 1) сетевая карта
- 2) модем
- 3) процессор
- 4) маршрутизатор
- 5) коммутатор

##### **Задание #26**

Вопрос:

Символ используемый для создания скрытого ресурса в операционной системе Windows

Запишит е от вет :

---

### **Задание #27**

Вопрос:

Вы попытались начать сеанс на одном из компьютеров домена - User1, но получили системное сообщение о том, что контроллер домена недоступен или не найдена учетная запись компьютера. С помощью «Active Directory Users and Computers» Вы определили, что учетная запись компьютера User1 отключена. Какое решение позволит максимально оперативно решить проблему по разрешению входа на данный компьютер?

Выберит е один из 5 вариант ов от вет а:

- 1) Включить учетную запись компьютера User1 (Enable account)
- 2) Переименовать компьютер и ввести его под новым именем в домен
- 3) Обновить учетную запись компьютера User1 (Reset account)
- 4) Исключить User1 из домена, а затем снова добавьте данный компьютер в домен
- 5) Удалить учетную запись компьютера User1, затем создать новую учетную запись с тем же именем

### **Задание #28**

Вопрос:

Сетевые ресурсы могут быть использованы

Выберит е несколько из 4 вариант ов от вет а:

- 1) одноранговых сетях
- 2) в сетях с выделенным сервером
- 3) ни один из вариантов ответа не подходит
- 4) смешанного типа: одноранговые + с выделенным сервером

### **Задание #29**

Вопрос:

Сразу после установки системы Windows папка Пользователи содержит две встроенные учетные записи - Администратор и Гость:

Укаж ит е соот вет ст вие для всех 2 вариант ов от вет а:

- 1) учетная запись, которую используют при установке и настройке рабочей станции или сервера, являющегося членом домена.
- 2) учетная запись, которая применяется для регистрации в компьютере.

\_\_\_ Администратор

\_\_\_ Гость

### **Задание #30**

Вопрос:

Какой IP-адрес следует использовать для проверки корректности работы протокола TCP/IP с помощью команды ping на компьютере с Windows Server ?

Выберит е один из 5 вариант ов от вет а:

- 1) 255.255.255.255
- 2) 0.0.0.0
- 3) 255.255.255. 0
- 4) 127.0.0.1
- 5) 192.168.1.1

### **Задание #31**

Вопрос:

Вставьте недостающее слово в предложение

"... операционная система - операционная система со встроенными возможностями для работы в компьютерных сетях"

Запишит е от вет :

---

### **Задание #32**

Вопрос:

Что из перечисленного можно использовать для соединения двух компьютеров в сети Ethernet с помощью кабеля UTP?

(щелкните кнопкой мыши по нужной области изображения)

Укажите места на изображении:

Сетевой концентратор Ethernet



Многопортовый повторитель

Кроссовый кабель



Все из перечисленного

### Задание #33

Вопрос:

Сопоставьте тип сервера с его определением

Укажите соответствия для всех 4 вариантов от ответа:

- 1) Выделенный узел для обработки почтовых приложений
- 2) Выделенный сервер, предназначенный для выполнения файловых операций ввода-вывода и хранящий файлы любого типа.
- 3) Сервер, принимающий HTTP-запросы от клиентов, обычно веб-браузеров, и выдающий им HTTP-ответы, обычно вместе с HTML-страницей, изображением, файлом, медиа-поток или другими данными.
- 4) Служба (комплекс программ) в компьютерных сетях, позволяющая клиентам выполнять косвенные запросы к другим сетевым службам.

- Почтовый сервер  
 Файл-сервер  
 Прокси-сервер  
 Веб сервер

### Задание #34

Вопрос:

Стандартный интернет-протокол для управления устройствами в IP-сетях на основе архитектур UDP/TCP. К поддерживаемым протоколам устройств относятся маршрутизаторы, коммутаторы, серверы, рабочие станции, принтеры, модемные стойки и другие.

Запишите ответ:

### Задание #35

Вопрос:

Вы установили дисковую квоту для пользователя User - 100 Мб, но вскоре обнаружили, что файлы данного пользователя занимают 150 Мб на данном логическом диске.

Какие действия следует предпринять, чтобы запретить пользователю занимать объем дискового пространства более 100 Мб?

Выберите несколько из 5 вариантов ответа:

- 1) Удалить пользователя из группы Administrators домена
- 2) Задействовать опцию "Deny Disk Space"
- 3) Задействовать опцию Inform About Low Space политик безопасности
- 4) Установить запрет на сжатие файлов на диске на уровне тома
- 5) Удалить пользователя из группы Server Operators

### Задание #36

Вопрос:

Команда в ОС Windows для подключения удаленного ресурса в качестве локального диска

Запишите ответ:

### Задание #37

Вопрос:



## Основная оснастка управления пользователями и компьютерами в домене Windows

Выберит е один из 3 вариант ов от вет а:

- 1) Active Directory
- 2) DNS Sevices
- 3) DHCP

### Задание #38

Вопрос:

Установите соответствие определений их значениям.

Укаж ит е соот вет ст вие для всех 4 вариант ов от вет а:

- 1) Логическое объединение компьютеров. Как правило, объединение в группы используется для упрощения администрирования сети. При этом несколько компьютеров выступают как единое целое - группа
  - 2) это специализированный компьютер, предоставляющий свои ресурсы в использование клиентам сети (как правило, это рабочие станции) и управляющий сетью
  - 3) это объект (папка, диск, принтер и др.) который могут использовать несколько пользователей одновременно, причем им не обязательно находится за тем компьютером, на котором физически расположен данный ресурс
  - 4) это компьютер, подключенный к сети и предназначенный для выполнения задач пользователя
- Рабочая станция -  
 Общий ресурс -  
 Рабочая группа -  
 Сервер -

### Задание #39

Вопрос:

К какому классу сети принадлежит компьютер с адресом 115.23.46.34 ?

Выберит е один из 5 вариант ов от вет а:

- 1) Класс D
- 2) Класс A
- 3) Класс B
- 4) Класс C
- 5) Класс E

### Задание #40

Вопрос:

Укажите порядок появления сетевых операционных систем Windows

Укаж ит е порядок следования всех 4 вариант ов от вет а:

- Windows NT  
 Windows Server 2008  
 Windows Server 2003  
 Windows Server 2008 R2

### Задание #41

Вопрос:

На каком уровне коммуникационной модели OSI функционируют Telnet и SMTP?

Выберит е один из 5 вариант ов от вет а:

- 1) На физическом
- 2) На канальном
- 3) На уровне приложений
- 4) На уровне представления данных
- 5) На сетевом

### Задание #42

Вопрос:

Использование технологии кэширования позволяет:

Выберит е один из 4 вариант ов от вет а:

- 1) ускорять доступ к сетевым ресурсам;
- 2) увеличивать скорость работы сети.
- 3) клиенту использовать ресурс в автономном режиме;

4) повышать конфиденциальность;

### **Задание #43**

*Вопрос:*

На рисунке изображены сетевые устройства. Выберите названия, согласно их нумерации.  
(для увеличения изображения щелкните мышкой по нему)

*Изображение:*



*Укажите порядок следования всех 4 вариантов ответа:*

- коммутатор
- роутер (маршрутизатор)
- модем
- сервер

### **Задание #44**

*Вопрос:*

Маска подсети по умолчанию для класса С :

*Выберите один из 6 вариантов ответа:*

- 1) 128.255.0.0
- 2) 255.255.255.0
- 3) 255.255.255.255
- 4) 255.0.0.0
- 5) 128.0.0.0
- 6) 255.255.0.0

### **Задание #45**

*Вопрос:*

Какой тип кабеля наиболее восприимчив к электромагнитным помехам?

*Выберите один из 5 вариантов ответа:*

- 1) Экранированная витая пара
- 2) Коаксиальный
- 3) Кабель питания компьютера
- 4) Неэкранированная витая пара
- 5) Оптоволоконный

### **Задание #46**

*Вопрос:*

Какой из перечисленных процессов выполняется сетевым администратором вручную?

*Выберите один из 4 вариантов ответа:*

- 1) Динамическая маршрутизация
- 2) Все перечисленное
- 3) динамическая коммутация
- 4) Статическая маршрутизация

### **Задание #47**

*Вопрос:* К основным возможностям сетевых операционных систем можно отнести:

*Укажите истинность или ложность вариантов ответа:*

- поддержку фильтрации сетевого трафика, поддержку доступа к удалённым ресурсам, поддержку сетевых протоколов авторизации
- установку пакета прикладных программ (MS Office, Adobe Photoshop)

поддержку сетевого оборудования, поддержку сетевых протоколов, поддержку протоколов маршрутизации

возможность выходить в сеть Интернет

наличие в системе сетевых служб позволяющих удалённым пользователям использовать ресурсы компьютера

### **Задание #48**

*Вопрос:*

Программный компонент вычислительной системы, выполняющий сервисные функции по запросу клиента:

*Выберит е один из 4 вариант ов от вет а:*

- 1) пользователь
- 2) сервер;
- 3) компьютер;
- 4) клиент;

### **Задание #49**

*Вопрос:*

На каком уровне модели OSI работает

*Укаж ит е соот вет ст вие для всех 3 вариант ов от вет а:*

- 1) сетевой
- 2) физический
- 3) канальный

маршрутизатор

коммутатор

концентратор

### **Задание #50**

*Вопрос:*

Для удаленного подключения к компьютеру с IP адресом 192.168.0.5 необходимо ввести команду

*Выберит е один из 4 вариант ов от вет а:*

- 1) telnet 192.168.0.5
- 2) netstat 192.168.0.5
- 3) ipconfig 192.168.0.5
- 4) ping 192.168.0.5

### **Задание #51**

*Вопрос:*

Клиент (Client) - это...

*Выберит е один из 4 вариант ов от вет а:*

- 1) устройство, обеспечивающее связь компьютеров в сети
- 2) компьютер, на который установлена сетевая ОС
- 3) компьютер, подключенный к сети
- 4) компьютер, использующий ресурсы, предоставленные сервером

### **Задание #52**

*Вопрос:*

Совокупность всех объектов, атрибутов объектов и правил (синтаксиса атрибутов) в Active Directory

*Запишит е от вет :*

---

### **Задание #53**

*Вопрос:*

В модели клиент/сервер связь по сети делится на

*Выберит е несколько из 4 вариант ов от вет а:*

- 1) сторону сервера
- 2) сторону клиента
- 3) сторону запроса
- 4) сторону базы данных

### **Задание #54**

Вопрос:

Пользователь маршрутизируемой сети сконфигурировал TCP/IP вручную и правильно ввел IP адрес и маску подсети. Шлюз по умолчанию был введен неверно. Каким будет результат приведенной выше последовательности действий?

Выберит е один из 5 вариант ов от вет а:

- 1) Машина не сможет связаться ни с какими устройствами
- 2) Машина сможет связаться с устройствами в локальной подсети, но не сможет связаться с устройствами из удаленной подсети
- 3) Машина сможет связаться с устройствами удаленной подсети, но не сможет связаться с устройствами в локальной подсети
- 4) Ничего не произойдет, так как шлюз по умолчанию вычисляется вычитанием IP адреса устройства из маски подсети
- 5) Машина будет конфликтовать с другими устройствами в сети и может привести к отказу всех коммуникаций в локальной подсети

### Задание #55

Вопрос:

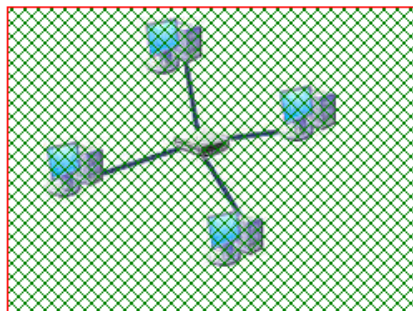
В каких файловых системах возможно включение управления квотами в Windows Server ?

Выберит е один из 5 вариант ов от вет а:

- 1) NTFS
- 2) FAT32
- 3) FAT32 и NTFS, HPFS
- 4) HPFS
- 5) FAT32 и NTFS

### Ответы:

- 1) (1 б.): Верный ответ: 8.;
- 2) (1 б.) Верные ответы: 4;
- 3) (1 б.) Верные ответы: 3;
- 4) (1 б.) Верные ответы: 2;
- 5) (1 б.) Верные ответы: 4;
- 6) (1 б.) Верный ответ: "ssh".
- 7) (1 б.) Верные ответы:
  - 2;
  - 3;
  - 7;
  - 6;
  - 5;
  - 1;
  - 4;
- 8) (1 б.) Верные ответы: 4;
- 9) (1 б.) Верные ответы:



- 10) (1 б.) Верные ответы: 2; 3;
- 11) (1 б.) Верные ответы: 4;
- 12) (1 б.) Верные ответы: 1;
- 13) (1 б.) Верные ответы: "КОМПЬЮТЕРНАЯ СЕТЬ".
- 14) (1 б.) Верные ответы:

2;  
1;  
3;

15) (1 б.) Верные ответы: 3;

16) (1 б.) Верные ответы: 2;

17) (1 б.) Верные ответы: 2;

18) (1 б.) Верные ответы: 3;

19) (1 б.) Верные ответы:

Да;  
Да;  
Да;  
Да;  
Да;

20) (1 б.) Верные ответы: 4;

21) (1 б.) Верные ответы: 1;

22) (1 б.) Верные ответы:

2;  
4;  
3;  
1;

23) (1 б.) Верные ответы:

4;  
2;  
3;  
1;

24) (1 б.) Верные ответы:

4;  
3;  
2;  
1;

25) (1 б.) Верные ответы: 2;

26) (1 б.) Верный ответ: "\$".

27) (1 б.) Верные ответы: 1;

28) (1 б.) Верные ответы: 1; 2; 4;

29) (1 б.) Верные ответы:

1;  
2;

30) (1 б.) Верные ответы: 5;

31) (1 б.) Верный ответ: "Сетевая".

32) (1 б.) Верные ответы:

Сетевой концентратор Ethernet



Многопортовый повторитель

Кроссовый кабель



Все из перечисленного

33) (1 б.) Верные ответы:

1;  
2;

- 4;
- 3;
- 34) (1 б.) Верный ответ: "SNMP".
- 35) (1 б.) Верные ответы: 1; 2; 5;
- 36) (1 б.) Верный ответ: "subst".
- 37) (1 б.) Верные ответы: 1;
- 38) (1 б.) Верные ответы:
  - 4;
  - 3;
  - 1;
  - 2;
- 39) (1 б.) Верные ответы: 2;
- 40) (1 б.) Верные ответы:
  - 1;
  - 3;
  - 2;
  - 4;
- 41) (1 б.) Верные ответы: 4;
- 42) (1 б.) Верные ответы: 1;
- 43) (1 б.) Верные ответы:
  - 4;
  - 2;
  - 1;
  - 3;
- 44) (1 б.) Верные ответы: 2;
- 45) (1 б.) Верные ответы: 4;
- 46) (1 б.) Верные ответы: 4;
- 47) (1 б.) Верные ответы:
  - Да;
  - Нет;
  - Да;
  - Нет;
  - Да;
- 48) (1 б.) Верные ответы: 2;
- 49) (1 б.) Верные ответы:
  - 1;
  - 3;
  - 2;
- 50) (1 б.) Верные ответы: 1;
- 51) (1 б.) Верные ответы: 4;
- 52) (1 б.) Верный ответ: "лес".
- 53) (1 б.) Верные ответы: 1; 2;
- 54) (1 б.) Верные ответы: 2;
- 55) (1 б.) Верные ответы: 1;

## 2.2. КОС ПО МДК 02.02 «Организация администрирования компьютерных сетей»

### 2.1. Оценочные средства для осуществления текущего контроля

#### ВХОДНОЙ КОНТРОЛЬ

##### Тест «Локальные и глобальные сети»

###### **Задание #1**

*Вопрос:*

Запишите доменное имя компьютера, зарегистрированного в домене верхнего уровня ru, домене второго уровня school, домене третьего уровня klass и имеющего собственное имя www.

*Запишит е от вет :*

---

###### **Задание #2**

*Вопрос:*

Выберите серверы, относящиеся к коммерческим организациям:

*Выберит е несколько из 10 вариант ов от вет а:*

- 1) ncc.ufo.edu
- 2) re.nic.de
- 3) glas.aps.org
- 4) hotmail.com
- 5) mhv.net
- 6) meu.msk.ru
- 7) ure.ru
- 8) derby.ac.uk
- 9) free.com
- 10) uka.online.edu

###### **Задание #3**

*Вопрос:*

Выберите объекты процесса передачи информации...

*Выберит е несколько из 6 вариант ов от вет а:*

- 1) канал управления
- 2) информация
- 3) источник
- 4) канал связи
- 5) обработка
- 6) приемник

###### **Задание #4**

*Вопрос:*

Организация, предоставляющая доступ в Интернет - это...

*Выберит е один из 5 вариант ов от вет а:*

- 1) протокол
- 2) Web-сайт
- 3) браузер
- 4) модем
- 5) провайдер

###### **Задание #5**

*Вопрос:*

Устройство, выполняющее функции сопряжения компьютеров с каналами связи, называется:

*Выберит е один из 4 вариант ов от вет а:*

- 1) модем
- 2) процессор
- 3) адаптер

4) сетевая карта

### **Задание #6**

*Вопрос:*

Задан адрес сервера Интернета: <http://www.mirkro.ru>. Каково имя домена верхнего уровня?

*Выберит е один из 4 вариант ов от вет а:*

- 1) www
- 2) <http://www.mirkro.ru>.
- 3) ru
- 4) [mirkro.ru](http://www.mirkro.ru).

### **Задание #7**

*Вопрос:*

Расставьте кабельные каналы связи в порядке возрастания скорости передачи данных по ним:

*Укаж ит е порядок следования всех 3 вариант ов от вет а:*

- \_\_\_ коаксиальный кабель
- \_\_\_ витая пара
- \_\_\_ оптоволокно

### **Задание #8**

*Вопрос:*

Выберите серверы, находящиеся в России

*Выберит е несколько из 10 вариант ов от вет а:*

- 1) [mhv.net](http://mhv.net)
- 2) [derby.ac.uk](http://derby.ac.uk)
- 3) [free.net](http://free.net)
- 4) [meu.msk.ru](http://meu.msk.ru)
- 5) [ncc.ufo.edu](http://ncc.ufo.edu)
- 6) [glas.aps.org](http://glas.aps.org)
- 7) [uka.online.edu](http://uka.online.edu)
- 8) [hotmail.com](http://hotmail.com)
- 9) [ure.ru](http://ure.ru)
- 10) [re.nic.de](http://re.nic.de)

### **Задание #9**

*Вопрос:*

Выберите топологии локальных сетей:

*Выберит е несколько из 7 вариант ов от вет а:*

- 1) региональная
- 2) кольцо
- 3) локальная
- 4) шина
- 5) корпоративная
- 6) глобальная
- 7) звезда

### **Задание #10**

*Вопрос:*

Выберите виды компьютерных сетей:

*Выберит е несколько из 7 вариант ов от вет а:*

- 1) региональная
- 2) шина
- 3) корпоративная
- 4) кольцо
- 5) звезда
- 6) глобальная
- 7) локальная

### **Задание #11**

*Вопрос:*

Компьютер, подключенный к Интернет, обязательно имеет:

*Выберит е один из 4 вариант ов от вет а:*



- 1) доменный адрес
- 2) адрес электронной почты
- 3) IP-адрес
- 4) Web-страницу

### **Задание #12**

*Вопрос:*

Выберите серверы, относящиеся к образовательным учреждениям

*Выберит е несколько из 10 вариант ов от вет а:*

- 1) free.net
- 2) ure.ru
- 3) re.nic.de
- 4) derby.ac.uk
- 5) glas.aps.org
- 6) ncc.ufo.edu
- 7) meu.msk.ru
- 8) mhv.net
- 9) hotmail.com
- 10) uka.online.edu

### **Задание #13**

*Вопрос:*

Множество компьютеров, связанных каналами передачи информации и находящихся в пределах одного помещения, здания, называется:

*Выберит е один из 4 вариант ов от вет а:*

- 1) локальной сетью
- 2) региональной сетью
- 3) корпоративной сетью
- 4) глобальной сетью

### **Задание #14**

*Вопрос:* Компьютер предоставляющий свои ресурсы в пользование другим компьютерам при совместной работе, называется:

*Выберит е один из 4 вариант ов от вет а:*

- 1) рабочей станцией
- 2) коммутатором
- 3) адаптером
- 4) сервером

### **Задание #15**

*Вопрос:*

Эффективность локальной компьютерной связи обычно зависит от:

*Выберит е один из 4 вариант ов от вет а:*

- 1) типа соединения
- 2) пропускной способности
- 3) производительности процессора
- 4) емкости памяти

### **Задание #16**

*Вопрос:*

Какая сеть положила основу сети Internet?

*Выберит е один из 5 вариант ов от вет а:*

- 1) RUnet
- 2) Internet
- 3) ARPAnet
- 4) DARPA net
- 5) Freenet

### **Задание #17**

*Вопрос:* Объединение компьютеров, локальных, региональных сетей, расположенных на удаленном расстоянии, для общего использования мировых информационных ресурсов, называется...

*Выберит е один из 4 вариант ов от вет а:*

- 1) корпоративная сеть
- 2) локальная сеть
- 3) региональная сеть
- 4) глобальная сеть

### **Задание #18**

*Вопрос:* Устройство, производящее преобразование аналоговых сигналов в цифровые и обратно, называется:

*Выберит е один из 4 вариант ов от вет а:*

- 1) сетевая карта
- 2) модем
- 3) драйвер
- 4) процессор

### **Ответы:**

1) (1 б.) Верный ответ: "www.klass.school.ru".

2) (1 б.) Верные ответы: 4; 9;

3) (1 б.) Верные ответы: 3; 4; 6;

4) (1 б.) Верные ответы: 5;

5) (1 б.) Верные ответы: 4;

6) (1 б.) Верные ответы: 3;

7) (1 б.) Верные ответы:

2;

1;

3;

8) (1 б.) Верные ответы: 4; 9;

9) (1 б.) Верные ответы: 2; 4; 7;

10) (1 б.) Верные ответы: 1; 3; 6; 7;

11) (1 б.) Верные ответы: 1; 3; 6; 7;

12) (1 б.) Верные ответы: 3;

13) (1 б.) Верные ответы: 6; 10;

14) (1 б.) Верные ответы: 1;

15) (1 б.) Верные ответы: 4;

16) (1 б.) Верные ответы: 2;

17) (1 б.) Верные ответы: 3;

18) (1 б.) Верные ответы: 4;

19) (1 б.) Верные ответы: 2;

### **Критерии оценивания**

**Задания уровня оценки** ✖

Система оценки:  OK

Заготовки:

Оценка	Необходимый минимум % баллов	Альтернативное название оценки
<b>5</b>	85	
4	75	
3	65	
2	0	
1	0	

# ОПЕРАТИВНЫЙ КОНТРОЛЬ

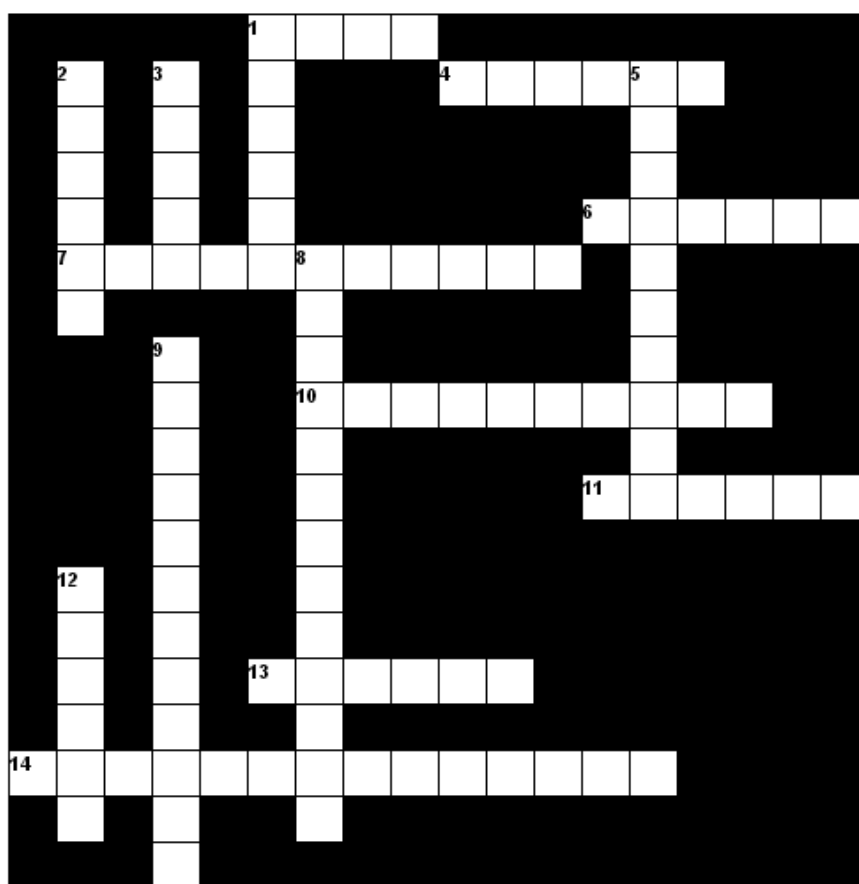
МДК 02.02 «Организация администрирования компьютерных сетей»

## Тема 2.1.

### Обеспечение функционирования сети Лабораторные работы № 1-7

(МЕТОДИЧЕСКИЕ УКАЗАНИЯ для выполнения лабораторных работ по профессиональному модулю Организация сетевого администрирования Раздел 2. ПМ.02 Администрирование компьютерных сетей )

#### Кроссворд «Авторизация, аудит»



По горизонтали	По вертикали
1: система связи компьютеров или вычислительного оборудования	1: аппаратное обеспечение, выделенное и/или специализированное для выполнения на нём сервисного программного обеспечения
4: объединение пользователей операционных систем	2: Критерии определения безопасности компьютерных систем
6: совокупность серверной и клиентской частей ОС, предоставляющих доступ к конкретному типу ресурса компьютера через сеть.	3: фиксация в системном журнале событий, связанных с доступом к защищаемым системным ресурсам
7: контроль доступ легальных пользователей к ресурсам системы, предоставляя каждому из них именно те права, которые ему были определены администратором.	5: компьютерная программа, написанные для пользователей или самими пользователями, для задания компьютеру конкретной работы
10: способность системы безопасности «шпионить» за выбранными объектами и их пользователями и выдавать сообщения тревоги, когда кто-нибудь пытается читать или модифицировать системный файл	8: присвоение субъектам и объектам идентификатора и / или сравнение идентификатора с перечнем присвоенных идентификаторов
	9: абонент информационной сети

11: объект системы или сети, предоставляемый процессу

13: это секретное слово или набор символов, предназначенный для подтверждения личности или полномочий

14: процедура проверки подлинности

12: сервис, позволяющий компьютеру, отключаться к другому компьютеру (серверу доступа) для инициализации сеанса передачи данных

### Критерии оценивания

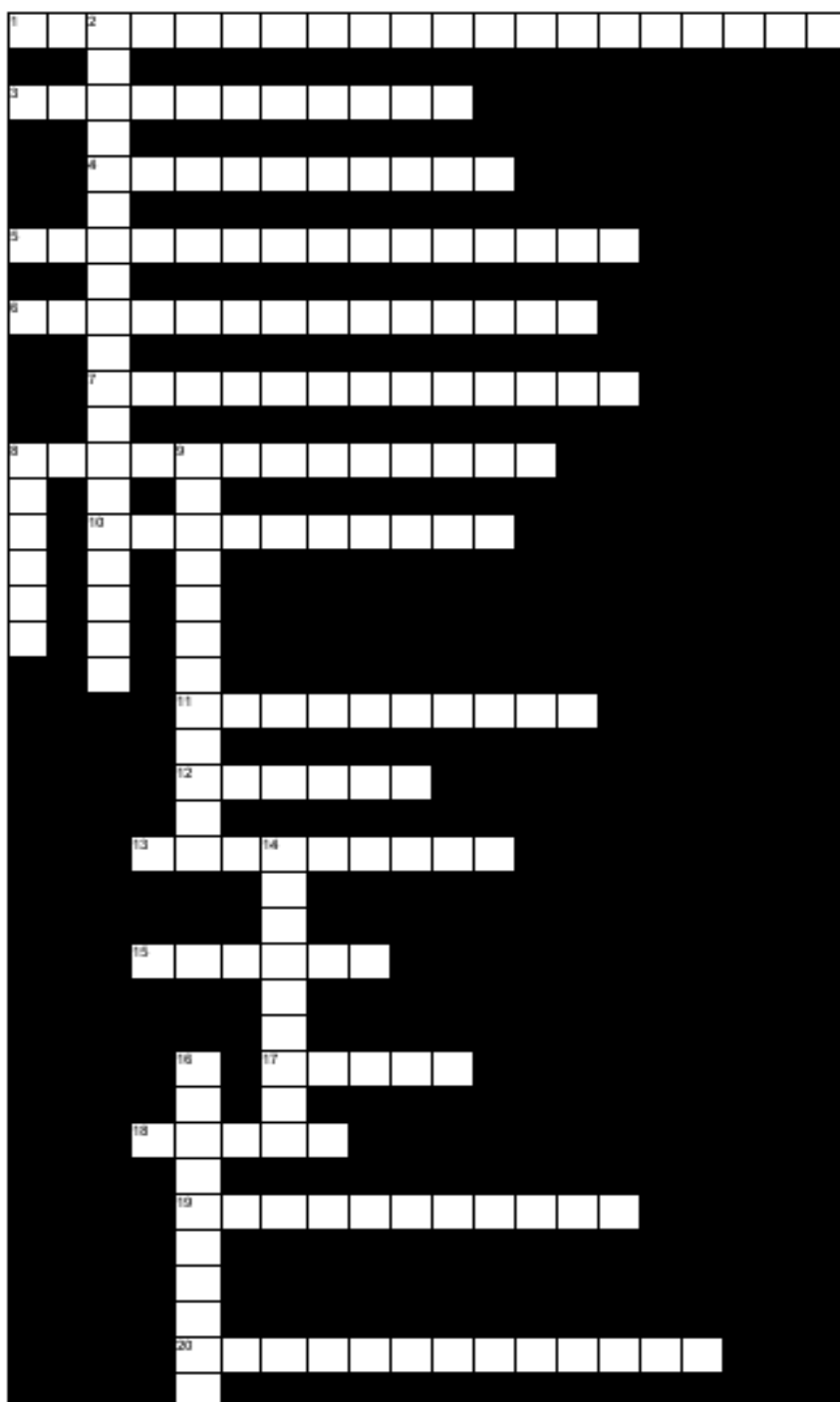
Кроссворд разгадан на:

100%- «5»

75% - «4»

60% -«3»

### Кроссворд «Информационная безопасность»



По горизонтали	По вертикали
<p>1: Состояние информации и её носителей, при котором обеспечивается защищённость информации от раскрытия</p> <p>3: Форма распространения ПО, содержащая программы для начальной инициализации системы</p> <p>4: Свойство сети сохранять во времени в установленных пределах значения всех параметров, характеризующих способность выполнять требуемые функции в заданных режимах и условиях использования и технического обслуживания</p> <p>5: Программы, распространяющиеся разработчиками на основании договоров с пользователем, на платной основе</p> <p>6: Системы, используемые для удостоверения личности людей</p> <p>7: Структура реестра</p> <p>8: Лицо, осуществляющее осознанные действия по нарушению информационной безопасности объекта защиты</p> <p>10: Процесс комплексной проверки выполнения заданных функций автоматизированной системы по обработке защищаемой информации на соответствие требованиям стандартов и/или нормативных документов в области защиты информации</p> <p>11: Некая слабость, которую можно использовать для нарушения системы или содержащейся в ней информации</p> <p>12: Упорядоченный набор данных, для хранения данных одного типа, доступ к которым осуществляется с помощью индекса</p> <p>13: Пользователи, имеющие законные основания для доступа к заданным ресурсам и сервисам</p> <p>15: Секретное слово или набор слов (символов), предназначенный для подтверждения или полномочий</p> <p>17: Маршрут передачи информации – это ...</p> <p>18: Квалифицированный it-специалист, иногда отождествляющийся с компьютерным взломщиком</p> <p>19: Свойство субъекта и/или объекта доступа быть доступным и используемым по запросу со стороны уполномоченного логического объекта</p> <p>20: Степень соизмерения результатов с затратами</p>	<p>2: Как называется доступ к информации в нарушение должностных полномочий сотрудника, к закрытой для публичного пользования информации, не имея разрешения на это ...</p> <p>8: Деятельность, направленная на предотвращение утечки защищаемой информации, несанкционированных и непреднамеренных воздействий на защищаемую информацию</p> <p>9: Сама опасная классификация нарушителей</p> <p>14: Право, защищающее создателей, изобретателей и объекты или создания</p> <p>16: Встроенный в microsoft windows межсетевой экран</p>

### Критерии оценивания

Кроссворд разгадан на:

100%- «5»

75% - «4»

60% -«3»

## Тест «Active Directory»

### **Задание #1**

*Вопрос:*

Один из этапов проектирования систем на базе Windows Server

*Составьте слово из букв:*

ЕОРИАИНАЛПВН -> \_\_\_\_\_

### **Задание #2**

*Вопрос:*

Один из четырех этапов проектирования инфраструктуры Active Directory

*Составьте слово из букв:*

НОВИА АПДНДМОЕЕНСОАЗЛ -> \_\_\_\_\_

### **Задание #3**

*Вопрос:*

Одна из ролей в планировании AD Windows Server

*Составьте слово из букв:*

ЛРЮБКТИП ОДЕВОЕКТАРУ -> \_\_\_\_\_

### **Задание #4**

*Вопрос:*

Лицо, отвечающее за работу сетевой инфраструктуры

*Составьте слово из букв:*

ИЙОСЕАМДТНСНРСАРТЫТИИ М -> \_\_\_\_\_

### **Задание #5**

*Вопрос:*

Сервер, контролирующий область компьютерной сети (домен)

*Составьте слово из букв:*

АТЕОЕНКМНЛОДР ОРЛ -> \_\_\_\_\_

### **Ответы:**

- 1) (1 б.) Верные ответы: "ПЛАНИРОВАНИЕ".
- 2) (1 б.) Верные ответы: "СОЗДАНИЕ ПЛАНА ДОМЕНОВ".
- 3) (1 б.) Верные ответы: "РУКОВОДИТЕЛЬ ПРОЕКТА".
- 4) (1 б.) Верные ответы: "СИСТЕМНЫЙ АДМИНИСТРАТОР".
- 5) (1 б.) Верные ответы: "КОНТРОЛЛЕР ДОМЕНА".

### **Критерии оценивания**

Задания уровня оценки

Система оценки: 5

Заготовки:

Оценка	Необходимый минимум % баллов	Альтернативное название оценки
5	85	
4	70	
3	50	
2	0	
1	0	

## Тест «Лицензирование»

### Задание #1

Вопрос:

Интеллектуальная собственность, т.е. исключительное право физического или юридического лица на результаты интеллектуальной деятельности.

Сост авт е слово из букв:

ВЕРАОООТ АРСПВК -> \_\_\_\_\_

### Задание #2

Вопрос: При покупке лицензионной копии программного продукта потребитель приобретает в действительности право на ...

Сост авт е слово из букв:

ВПЛОСЬОИЕЗАНИ -> \_\_\_\_\_

### Задание #3

Вопрос:

Авторское право на саму программу сохраняется за автором (правообладателем), в собственность покупателя переходят лишь ...

Сост авт е слово из букв:

ИИЕНЬАРИМ ЕОСЛТНЬЛАТЕ -> \_\_\_\_\_

### Задание #4

Вопрос:

Лицензируются по следующему принципу "одна лицензия на один компьютер"

Сост авт е слово из букв:

СНЬЕРЕЬЮЦПИРЕЕЛЫПООСЕНСАМНЬИА НТ -> \_\_\_\_\_

### Задание #5

Вопрос:

Одна лицензия для одного физического лица применяется для

Сост авт е слово из букв:

ААЗТСОТАРРС РЕБКВДИ -> \_\_\_\_\_

### Задание #6

Вопрос:

Ответственность за нарушение авторских прав на программное обеспечение

Сост авт е слово из букв:

АИТМНТВРААСИДИНЯ -> \_\_\_\_\_

### Задание #7

Вопрос:

Соглашение между компанией и корпорацией Microsoft об использовании программного обеспечения, в котором указывается, сколько копий и каких продуктов Вы имеете право использовать

*Сост аввт е слово из букв:*

АРРКЦВОИЯЕЗНЯЛТИИПНА О -> \_\_\_\_\_

### Ответы:

- 1) (1 б.) Верные ответы: "АВТОРСКОЕ ПРАВО".
- 2) (1 б.) Верные ответы: "ИСПОЛЬЗОВАНИЕ".
- 3) (1 б.) Верные ответы: "МАТЕРИАЛЬНЫЕ НОСИТЕЛИ".
- 4) (1 б.) Верные ответы: "ПЕРСОНАЛЬНЫЕ ОПЕРАЦИОННЫЕ СИСТЕМЫ".
- 5) (1 б.) Верные ответы: "СРЕДСТВА РАЗРАБОТКИ".
- 6) (1 б.) Верные ответы: "АДМИНИСТРАТИВНАЯ".
- 7) (1 б.) Верные ответы: "КОРПОРАТИВНАЯ ЛИЦЕНЗИЯ".

### *Критерии оценивания:*

*"5" не менее 85% макс. баллов;*

*"4" не менее 70% макс. баллов;*

*"3" не менее 50% макс. баллов;*

## Тест «Дерево, лес, домен»

### **Задание #1**

*Вопрос:*

Логическая и административная группа нескольких доменов, связанных между собой доверительными отношениями и пространством имен DNS.

*Выберит е один из 4 вариант ов от вет а:*

- 1) ЛЕС
- 2) ДЕРЕВО
- 3) ДОМЕН
- 4) КОНТРОЛЛЕР ДОМЕНА

### **Задание #2**

*Вопрос:*

Сервер, контролирующий область компьютерной сети (домен).

*Выберит е один из 4 вариант ов от вет а:*

- 1) ЛЕС
- 2) ДЕРЕВО
- 3) КОНТРОЛЛЕР ОМЕНА
- 4) ДОМЕН

### **Задание #3**

*Вопрос:*

Несколько доменов могут соединяться доверительными отношениями. Эти домены совместно используют общую схему, общую конфигурацию и глобальный каталог. Общая схема и общая конфигурация означают, что эти данные реплицируются между доменами. Домены, соединенные таким образом, называются...

*Выберит е один из 4 вариант ов от вет а:*

- 1) ЛЕС
- 2) ДЕРЕВО



3) КОНТРОЛЛЕР ДОМЕНА

4) СЕРВЕР

**Задание #4**

*Вопрос:*

Имя, служащее для идентификации областей - единиц административной автономии в сети Интернет

*Выберит е один из 4 вариант ов от вет а:*

1) ЛЕС

2) ДОМЕН

3) КОНТРОЛЛЕР ДОМЕНА

4) ДЕРЕВО

**Задание #5**

*Вопрос:*

Аппаратное обеспечение, выделенное и/или специализированное для выполнения на нём сервисного программного обеспечения.

*Выберит е один из 4 вариант ов от вет а:*

1) СЕРВЕР

2) КЛИЕНТ

3) ПРОТОКОЛ

4) ИНТЕРФЕЙС

**Задание #6**

*Вопрос:*

- это процесс, под которым понимается копирование данных из одного источника на другой

*Запишит е от вет :*

---

**Задание #7**

*Вопрос:*

- это наложение двух и более кадров (пакетов) от станций, пытающихся передать кадр в один и тот же момент времени из-за наличия задержки распространения сигнала по сети или наличия неисправной сетевой платы.

*Запишит е от вет :*

---

**Задание #8**

*Вопрос:*

Логически или физически обособленная часть сети.

*Запишит е от вет :*

---

**Задание #9**

*Вопрос:*

- это набор правил или настроек, в соответствии с которыми производится настройка рабочей среды Windows

*Запишит е от вет :*

---

**Задание #10**

*Вопрос:*

Процедура проверки подлинности, например: проверка подлинности пользователя путём сравнения введённого им пароля с паролем в базе данных пользователей

*Запишит е от вет :*

---

**Ответы:**

1) (1 б.) Верные ответы: 1;

2) (1 б.) Верные ответы: 3;

3) (1 б.) Верные ответы: 2;

4) (1 б.) Верные ответы: 2;

5) (1 б.) Верные ответы: 1;

6) (1 б.) Верный ответ: "репликация".

- 7) (1 б.) Верный ответ: "коллизия".  
8) (1 б.) Верный ответ: "сегмент".  
9) (1 б.) Верный ответ: "групповая политика".  
10) (1 б.) Верный ответ: "Аутентификация".

*Критерии оценивания:*

- "5" не менее 85% макс. баллов;  
"4" не менее 70% макс. баллов;  
"3" не менее 50% макс. баллов;

## Тест «Лицензирование программного обеспечения»

### **Задание #1**

*Вопрос:*

Программы, работающие по этому принципу обычно не имеют функциональных и временных ограничений. Ограничения накладываются на результат.

*Запишите ответ :*

---

### **Задание #2**

*Вопрос:*

При установке подобных программ, пользователя обычно предупреждают о том, что вместе с программой будут установлены дополнительные компоненты.

*Запишите ответ :*

---

### **Задание #3**

*Вопрос:*

Условно-бесплатная программа или скрипт. Работает без ключа только определенное количество времени (20-30 дней) или запусков (10-20 запусков).

*Запишите ответ :*

---

### **Задание #4**

*Вопрос:*

Наличие данной лицензии разрешает использовать ПО ограниченному числу пользователей в течение неограниченного срока (в течение срока использования ПО)

*Запишите ответ :*

---

### **Задание #5**

*Вопрос:*

Лицензия, которая передает право использования программного обеспечения передаваемое конечному пользователю на возмездной основе.

*Запишите ответ :*

---

### **Задание #6**

*Вопрос:*

Лицензия на использование программного обеспечения на сервере

*Запишите ответ :*

---

### **Задание #7**

*Вопрос:*

Лицензия на подключение к серверному программному обеспечению дополнительных пользователей (больше одного).

*Запишите ответ :*

---

### **Задание #8**

*Вопрос:*

Наличие данной лицензии разрешает использовать ПО неограниченному числу пользователей в течение определенного периода

*Запишите ответ :*

---

### **Задание #9**

*Вопрос:*

Незаконное присвоение и использование чужой интеллектуальной собственности

*Запишите ответ :*

---

### **Задание #10**

*Вопрос:*

Условно-бесплатная программа или скрипт. Обычно программы этого типа ограничиваются в плане функциональности

*Запишите ответ :*

---

### **Задание #11**

*Вопрос:*

это грубые подделки, выпускаемые, как правило, маленькими партиями

*Запишите ответ :*

---

### **Задание #12**

*Вопрос:*

это незаконные копирование, продажа и распространение программного обеспечения.

*Запишите ответ :*

---

### **Задание #13**

*Вопрос:*

Лицензия дающая право использования программного обеспечения передаваемое конечному пользователю безвозмездно вместе с другими правами

*Запишите ответ :*

---

### **Задание #14**

*Вопрос:*

Вы можете пользоваться и распространять это ПО бесплатно, но вот изменять программу или скрипт

Вы не имеете права (ответ вводить на англ. языке)

*Запишите ответ :*

---

## **Ответы:**

- 1) (1 б.) Верный ответ: "demo".
- 2) (1 б.) Верный ответ: "adware".
- 3) (1 б.) Верный ответ: "trial".
- 4) (1 б.) Верный ответ: "Оптимальная".
- 5) (1 б.) Верный ответ: "коммерческая".
- 6) (1 б.) Верный ответ: "основная".
- 7) (1 б.) Верный ответ: "Дополнительная".
- 8) (1 б.) Верный ответ: "временная".
- 9) (1 б.) Верный ответ: "пиратство".
- 10) (1 б.) Верный ответ: "Shareware".
- 11) (1 б.) Верный ответ: "контрафакт".
- 12) (1 б.) Верный ответ: "компьютерное пиратство".
- 13) (1 б.) Верный ответ: "свободная".
- 14) (1 б.) Верный ответ: "free".

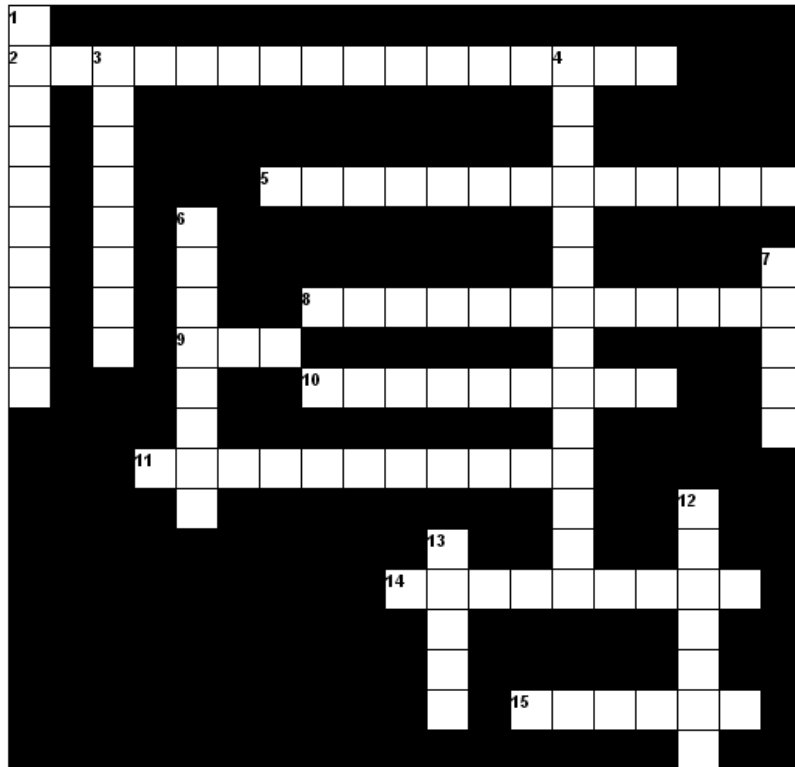
*Критерии оценивания:*

*"5" не менее 85% макс. баллов;*

*"4" не менее 70% макс. баллов;*

*"3" не менее 50% макс. баллов;*

**Кроссворд «Кластеры»**



<b>По горизонтали</b>	<b>По вертикали</b>
2: Один из видов кластеров	1: устройство, предназначенное для соединения нескольких узлов компьютерной сети в пределах одного или нескольких сегментов сети
5: это устройство сетевого уровня эталонной модели OSI	3: это наложение двух и более кадров (пакетов) от станций, пытающихся передать кадр в один и тот же момент времени из-за наличия задержки распространения сигнала по сети или наличия неисправной сетевой платы.
8: система, в отличие от кластеров, не похожа на единый компьютер, а служит упрощённым средством распределения вычислений	4: эти кластеры используются в вычислительных целях, в частности в научных исследованиях
9: раздел диска предназначенный для хранения данных	6: набор соглашений интерфейса логического уровня, которые определяют обмен данными между различными программами.
10: совокупность технических и программных средств, обеспечивающих взаимодействие различных функциональных устройств вычислительных, управляющих или измерительных систем	7: экранный объект в графических интерфейсах операционных систем и программ
11: невозможность гарантировать работу кластера в заданный момент времени	12: группа компьютеров, объединённых высокоскоростными каналами связи и представляющая с точки зрения пользователя единый аппаратный ресурс
14: выделенное технологическое помещение со специально созданными и поддерживаемыми условиями для размещения и функционирования серверного и телекоммуникационного оборудования.	

15: выделенный из группы рабочих станций компьютер, который предназначен для выполнения конкретной сервисной задачи без участия людей

13: Кластеры распределения нагрузки называют "Серверная ..."

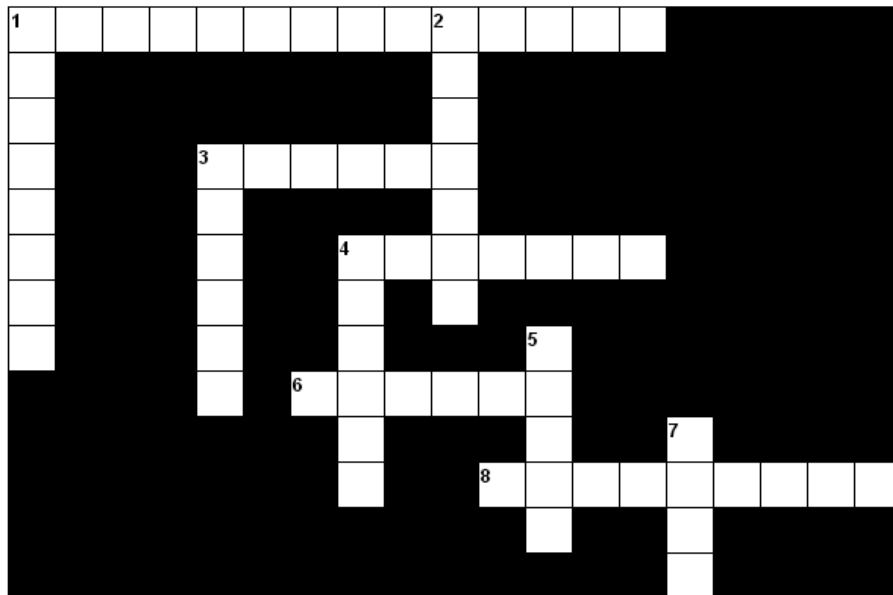
*Критерии оценивания:*

*"5" не менее 85% макс. баллов;*

*"4" не менее 70% макс. баллов;*

*"3" не менее 50% макс. баллов;*

**Кроссворд «Файловая система Unix. Учетные записи»**



**По горизонтали**

1: системная процедура, позволяющая Linux определить, какой именно пользователь осуществляет вход

3: это процесс, который выполняет свою работу, стремясь побыстрее закончить ее и завершиться

4: это динамическая сторона системы UNIX

6: тип имени /mnt/rk2/test.c

8: действия, которые может выполнять с файлами пользователь, если разрешен доступ к каталогу

**По вертикали**

1: порядок по которому шифруются пароли

2: именованное место хранения файлов

3: взаимодействие процессов с ядром и друг с другом

4: Для распознавания пользователя используется ...

5: процесс ждет событий, которые он должен обработать, обрабатывает произошедшие события и снова ждет

7: поименованное место на диске для хранения информации

*Критерии оценивания:*

*"5" не менее 85% макс. баллов;*

*"4" не менее 70% макс. баллов;*

*"3" не менее 50% макс. баллов;*

### Тест «Операционная система UNIX»

**Тест Операционная система Unix**

Внимательно прочитайте вопрос. Выберите или введите ответ.  
Если Вы неправильно ответили, вы можете повторить попытку, но учтите, что итоговая оценка будет ниже.

[Показать все вопросы в одном окне](#)

1 / 10 [Сл. вопрос](#)

Важным свойством Unix является  
(выберите несколько вариантов)

a.  масштабируемость  
b.  многотерминальность  
c.  многозначимость  
d.  многоплатформенность

[Проверить](#)

*Критерии оценивания:*

*"5" не менее 85% макс. баллов;*

*"4" не менее 70% макс. баллов;*

*"3" не менее 50% макс. баллов;*

### Тест «Linux- права доступа»

**Работа Linux- права доступа**

Тест

Внимательно прочитайте вопрос. выберите или введите правильный ответ.

[Все вопросы на одном листе](#)

1 / 10 [Сл. вопрос](#)

Идентификатор группы, которой принадлежит файл

[Проверить](#)

*Критерии оценивания:*

*"5" не менее 85% макс. баллов;*

*"4" не менее 70% макс. баллов;*

*"3" не менее 50% макс. баллов;*

## Тема 2.2. Планирование сетевой инфраструктуры предприятия

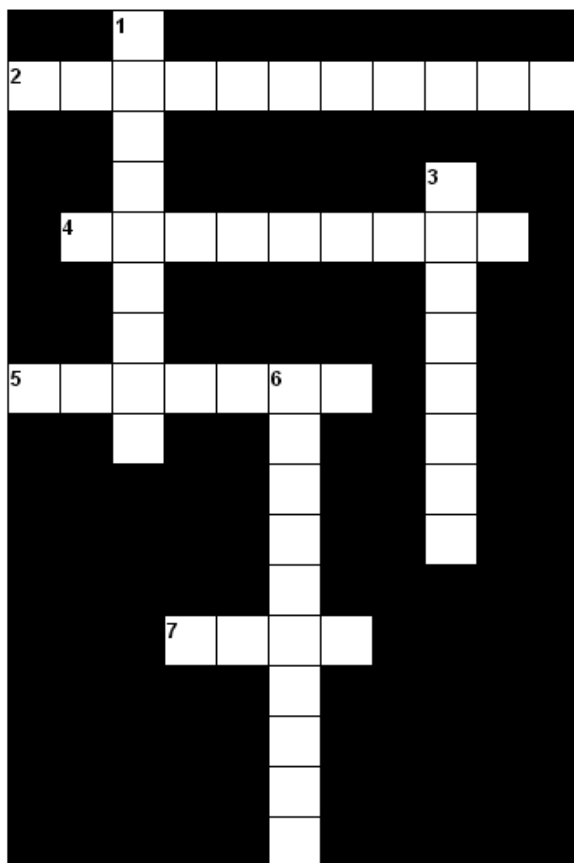
### Лабораторные работы № 5-11

(МЕТОДИЧЕСКИЕ УКАЗАНИЯ для выполнения лабораторных работ по профессиональному модулю Организация сетевого администрирования Раздел 2. ПМ.02 Администрирование компьютерных сетей )

### Практические работы № 1-6

(МЕТОДИЧЕСКИЕ УКАЗАНИЯ для выполнения практических работ по профессиональному модулю Организация сетевого администрирования Раздел 2. ПМ.02 Администрирование компьютерных сетей )

### Кроссворд «Расчет программного и аппаратного обеспечения»



По горизонтали	По вертикали
<p>2: это форма распространения программного обеспечения.</p> <p>4: процесс настройки программного обеспечения под определенные условия использования, а также обучения пользователей работе с программным продуктом.</p> <p>5: приобретение программного или аппаратного оборудования</p> <p>7: период начального изучения, сбора фактов и анализа, изучения действующего законодательства и существующей организационной структуры</p>	<p>1: процесс установки программного обеспечения на компьютер конечного пользователя.</p> <p>3: документ (соглашение), дающий право на выполнение некоторых действий.</p> <p>6: это новый продукт, созданный на основе существующего оригинала с нарушением авторских прав.</p>

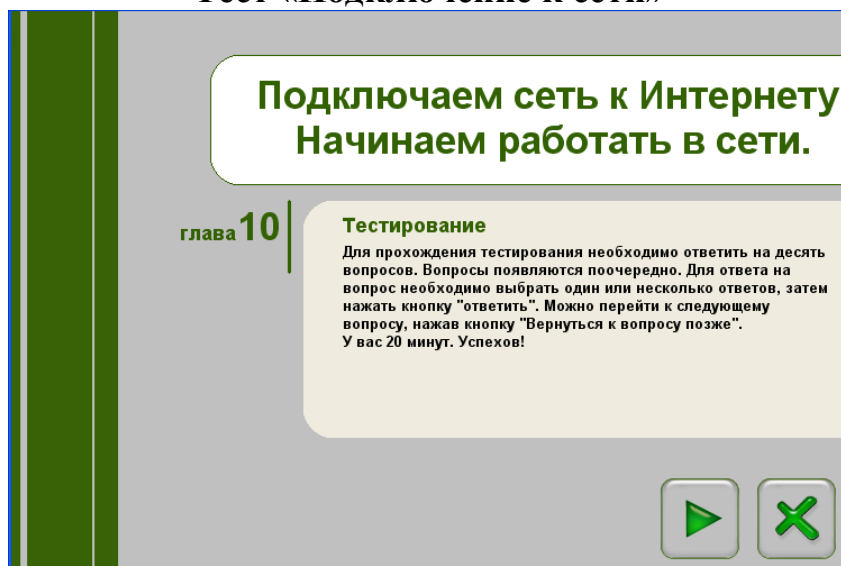
*Критерии оценивания:*

*"5" не менее 85% макс. баллов;*

*"4" не менее 70% макс. баллов;*

*"3" не менее 50% макс. баллов;*



### Тест «Подключение к сети»



**Подключаем сеть к Интернету.  
Начинаем работать в сети.**

глава 10

**Тестирование**  
Для прохождения тестирования необходимо ответить на десять вопросов. Вопросы появляются поочередно. Для ответа на вопрос необходимо выбрать один или несколько ответов, затем нажать кнопку "ответить". Можно перейти к следующему вопросу, нажав кнопку "Вернуться к вопросу позже".  
У вас 20 минут. Успехов!

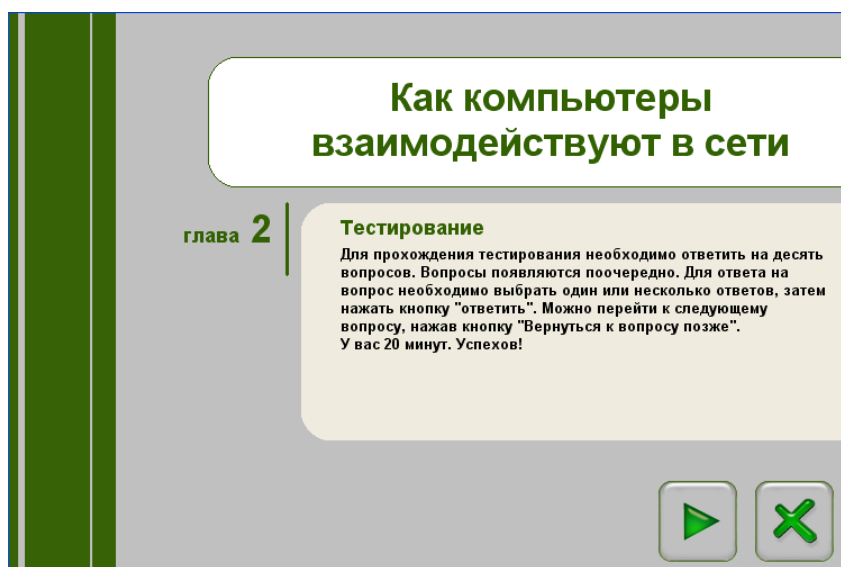
*Критерии оценивания:*

*"5" не менее 85% макс. баллов;*

*"4" не менее 70% макс. баллов;*

*"3" не менее 50% макс. баллов;*



### Тест «Взаимодействие компьютеров в сети»



**Как компьютеры  
взаимодействуют в сети**

глава 2

**Тестирование**  
Для прохождения тестирования необходимо ответить на десять вопросов. Вопросы появляются поочередно. Для ответа на вопрос необходимо выбрать один или несколько ответов, затем нажать кнопку "ответить". Можно перейти к следующему вопросу, нажав кнопку "Вернуться к вопросу позже".  
У вас 20 минут. Успехов!



*Критерии оценивания:*

*"5" не менее 85% макс. баллов;*

*"4" не менее 70% макс. баллов;*

*"3" не менее 50% макс. баллов;*



### Кроссворд «Линии связи»

**Строим сеть: линии связи**

глава 4

**Кроссворд**

Щелчком мыши выберите позицию в сетке или вопрос из списка в левой части экрана. Введите слово с клавиатуры. При вводе буквы будут появляться в сетке кроссворда. Если слово введено неправильно, программа сообщит вам об этом и предложит ввести слово заново. Если слово введено правильно, то соответствующий вопрос в списке будет выделен другим цветом. На выполнение задания отводится 12 минут. Желаем успехов!

*Критерии оценивания:*

*"5" не менее 85% макс. баллов;*

*"4" не менее 70% макс. баллов;*

*"3" не менее 50% макс. баллов;*



### Кроссворд «Выбор устройств связи»

**Строим сеть: выбор устройств связи**

глава 6

**Кроссворд**

Щелчком мыши выберите позицию в сетке или вопрос из списка в левой части экрана. Введите слово с клавиатуры. При вводе буквы будут появляться в сетке кроссворда. Если слово введено неправильно, программа сообщит вам об этом и предложит ввести слово заново. Если слово введено правильно, то соответствующий вопрос в списке будет выделен другим цветом. На выполнение задания отводится 12 минут. Желаем успехов!

*Критерии оценивания:*

*"5" не менее 85% макс. баллов;*

*"4" не менее 70% макс. баллов;*

*"3" не менее 50% макс. баллов;*

### **Кроссворд «Сетевые службы»**

Налаживаем работу в сети: сетевые службы, клиенты, серверы, ресурсы. Защита при работе в сети

глава 9

**Кроссворд**

Щелчком мыши выберите позицию в сетке или вопрос из списка в левой части экрана. Введите слово с клавиатуры. При вводе буквы будут появляться в сетке кроссворда. Если слово введено неправильно, программа сообщит вам об этом и предложит ввести слово заново. Если слово введено правильно, то соответствующий вопрос в списке будет выделен другим цветом. На выполнение задания отводится 12 минут. Желаем успехов!

*Критерии оценивания:*

*"5" не менее 85% макс. баллов;*

*"4" не менее 70% макс. баллов;*

*"3" не менее 50% макс. баллов;*

### **Кроссворд «Средства общения и обмен данными»**

## Средства общения и обмена данными.

### глава 11

#### Кроссворд

Щелчком мыши выберите позицию в сетке или вопрос из списка в левой части экрана. Введите слово с клавиатуры. При вводе буквы будут появляться в сетке кроссворда. Если слово введено неправильно, программа сообщит вам об этом и предложит ввести слово заново. Если слово введено правильно, то соответствующий вопрос в списке будет выделен другим цветом. На выполнение задания отводится 12 минут. Желаем успехов!



#### *Критерии оценивания:*

*"5" не менее 85% макс. баллов;*

*"4" не менее 70% макс. баллов;*

*"3" не менее 50% макс. баллов;*

### Тест «Домен»

#### **Задание #1**

*Вопрос:*

Собрание участников безопасности, имеющих единый центр, использующий единую базу, известную как Active Directory

*Сост авт е слово из букв:*

ОМЕНД -> \_\_\_\_\_

#### **Задание #2**

*Вопрос:*

Операционная система семейства Windows NT от компании Microsoft, предназначенная для работы на серверах.

*Выберит е несколько из 5 вариант ов от вет а:*

- 1) Windows Server 2008
- 2) Windows Server 2003
- 3) Windows Vista
- 4) Windows 7
- 5) Windows XP

#### **Задание #3**

*Вопрос:*

Компьютерная распределённая система для получения информации о доменах. Чаще всего используется для получения IP-адреса по имени хоста (компьютера или устройства), получения информации о маршрутизации почты, обслуживающих узлах для протоколов в домене (SRV-запись).

*Запишит е от вет :*

#### **Задание #4**

*Вопрос:*

Сетевой протокол, позволяющий компьютерам автоматически получать IP-адрес и другие параметры, необходимые для работы в сети TCP/IP.

Запишит е от вет :

---

### **Задание #5**

Вопрос:

Набор соглашений интерфейса логического уровня, которые определяют обмен данными между различными программами.

Сост авт е слово из букв:

ЫЛАОРО ДИТОЕЕ КНДХЧПАПНР -> \_\_\_\_\_

### **Задание #6**

Вопрос:

Сетевой протокол для реализации текстового интерфейса по сети

Запишит е от вет :

---

### **Задание #7**

Вопрос:

Операционная система со встроенными возможностями для работы в компьютерных сетях.

Сост авт е слово из букв:

СЯЕТЦИСНАСМЕОНА П ИРОЯВТАЕАЕ -> \_\_\_\_\_

### **Задание #8**

Вопрос:

Компьютер (или специальное компьютерное оборудование), выделенный и/или специализированный для выполнения определенных сервисных функций.

Запишит е от вет :

---

### **Задание #9**

Вопрос:

Любое устройство, предоставляющее сервисы формата «клиент-сервер» в режиме сервера по каким-либо интерфейсам и уникально определённое на этих интерфейсах.

В более частном случае- это любой компьютер, сервер, подключённый к локальной или глобальной сети.

Запишит е от вет :

---

### **Задание #10**

Вопрос:

Вычислительная или сетевая архитектура, в которой задания или сетевая нагрузка распределены между поставщиками услуг (сервисов), называемыми серверами, и заказчиками услуг, называемыми клиентами.

Сост авт е слово из букв:

ИНЕТЕ-ВЕКСРЛР -> \_\_\_\_\_

## **Ответы:**

- 1) (1 б.) Верные ответы: "ДОМЕН".
- 2) (1 б.) Верные ответы: 1; 2;
- 3) (1 б.) Верный ответ: "DNS".
- 4) (1 б.) Верный ответ: "DHCP".
- 5) (1 б.) Верные ответы: "ПРОТОКОЛ ПЕРЕДАЧИ ДАННЫХ".
- 6) (1 б.) Верный ответ: "telnet".
- 7) (1 б.) Верные ответы: "СЕТЕВАЯ ОПЕРАЦИОННАЯ СИСТЕМА".
- 8) (1 б.) Верный ответ: "Сервер".
- 9) (1 б.) Верный ответ: "хост".
- 10) (1 б.) Верные ответы: "КЛИЕНТ-СЕРВЕР".

### *Критерии оценивания:*

*"5" не менее 85% макс. баллов;*

*"4" не менее 70% макс. баллов;*

*"3" не менее 50% макс. баллов;*

## **РУБЕЖНЫЙ КОНТРОЛЬ**

### **Тест**

#### **Задание #1**

*Вопрос:*

Вы состоите в группе Пользователи (Users) на компьютере с Windows Server 2003. Вам нужно предоставить в совместное пользование зашифрованный файл doc1.doc пользователю User1. Вы создали папку и предоставили ее в общее пользование с соответствующими разрешениями общего доступа и NTFS.

Сможет ли User1 совместно редактировать зашифрованный файл doc1.doc?

*Выберите один из 5 вариантов ответа:*

- 1) Нет, так как зашифрованный средствами EFS файл может редактироваться только его владельцем
- 2) Да, в командной строке ввести cipher /e /x: doc1.doc Newdoc1.doc
- 3) Да, в командной строке ввести cipher /e /u User1 doc1.doc
- 4) Да, попросить администратора системы добавить учетную запись User1 в агенты восстановления
- 5) Да, открыть расширенные свойства папки и выставить атрибут шифрования для файла

#### **Задание #2**

*Вопрос:*

Выберите основные протоколы сетей хранения данных

*Выберите несколько из 5 вариантов ответа:*

- 1) Ethernet
- 2) Fibre Channel
- 3) FDD
- 4) iSCSI
- 5) SCSI

#### **Задание #3**

*Вопрос:*

Чтобы получить удаленный доступ к рабочему столу Windows XP с использованием встроенных механизмов Windows XP, необходимо:

*Выберите один из 4 вариантов ответа:*

- 1) Включить на компьютере, к которому осуществляется доступ, флажок "Разрешить удаленный доступ к этому компьютеру" в свойствах системы
- 2) Установить на компьютере, к которому осуществляется доступ, терминальный сервер
- 3) Иметь права администратора на компьютере, к которому осуществляется доступ
- 4) Иметь права администратора на компьютере, с которого осуществляется доступ

#### **Задание #4**

*Вопрос:*

Протокол для реализации аутентификации, авторизации и сбора сведений об использованных ресурсах, разработанный для передачи сведений между центральной платформой и оборудованием. Этот протокол применялся для системы тарификации использованных ресурсов конкретным пользователем/абонентом.

*Составьте слово из букв:*

IRUDAS -> \_\_\_\_\_

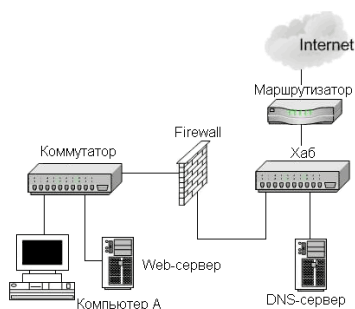
#### **Задание #5**

*Вопрос:*

Сеть организована по следующей схеме (смотрите рисунок).

Пользователи не могут обратиться к веб-серверу. Причем “Компьютер А” также не может получить доступ в Интернет и к веб-серверу. В чем заключается причина данной проблемы?

Изобразите:



Выберите один из 5 вариантов ответа:

- 1) В неисправности Firewall
- 2) В разрыве кабеля между Компьютером А и коммутатором
- 3) В неисправности коммутатора
- 4) В разрыве кабеля между веб-сервером и коммутатором
- 5) В неисправности веб-сервера

### **Задание #6**

Вопрос:

Основные разрешения доступа в Windows Server.

Выберите соответствующие разрешения:

Укажите все соответствующие варианты ответа:

- 1) Дает пользователю или группе полный доступ к выделенному файлу или папке.
- 2) Позволяет пользователям читать, изменять, создавать и удалять файлы, но не изменять разрешения и становиться владельцами файлов.
- 3) Позволяет пользователям просматривать файлы и запускать программы.
- 4) Если установлен этот флажок, назначенные объекту разрешения не совпадают ни с одним из встроенных шаблонов

- Чтение и выполнение
- Полный доступ
- Изменить
- Особые разрешения

### **Задание #7**

Вопрос:

Какую топологию вы выберете для построения сети из 5 компьютеров, установленных в одном отделе, если заранее известно, что в скором будущем возможна перестановка мебели в данном отделе:

Выберите один из 4 вариантов ответа:

- 1) Ring
- 2) Mesh
- 3) Bus
- 4) Star

### **Задание #8**

Вопрос:

Пользователи сети должны удаленно обращаться к сетевым ресурсам через Интернет. Какой протокол обеспечит максимально безопасный доступ по описанной выше схеме?

Выберите один из 5 вариантов ответа:

- 1) VPN
- 2) TCP/IP
- 3) PPTP
- 4) SLIP
- 5) PPP

### **Задание #9**

Вопрос:

Какой из перечисленных типов дисковых массивов является отказоустойчивым?

Выберит е один из 5 вариант ов от вет а:

- 1) Чередующийся том
- 2) Простой том
- 3) JBOV
- 4) Составной том
- 5) RAID-5

### **Задание #10**

Вопрос:

Протокол применяемый для организации vpn-соединений

Выберит е несколько из 5 вариант ов от вет а:

- 1) Ethernet
- 2) HDD
- 3) IPSec
- 4) Hamachi
- 5) OpenVPN SSL VPN

### **Задание #11**

Вопрос:

Укажите, для чего используются следующие программы:

Укаж ит е соот вет ст вие для всех 7 вариант ов от вет а:

- 1) запуск командной строки (консоли)
- 2) проверка доступности хоста (компьютера)
- 3) диагностика DNS
- 4) управление пользователями, группами, сервисами
- 5) запуск службы удаленного доступа к компьютеру в сети
- 6) проверка доступности хоста (компьютера) и всех промежуточных маршрутизаторов
- 7) оболочка для настройки и управления Windows

\_\_\_ cmd.exe

\_\_\_ telnet.exe

\_\_\_ tracert.exe

\_\_\_ ping.exe

\_\_\_ mmc.exe

\_\_\_ nslookup.exe

\_\_\_ net.exe

### **Задание #12**

Вопрос:

Сеть состоит из трех сегментов, соединенных магистралью. Вы заменяете маршрутизаторы на коммутаторы. Сколько в сети остается широковещательных доменов?

(введите число)

Запишит е число:

---

### **Задание #13**

Вопрос:

Открывая общий доступ к папке ей обязательно нужно присвоить:

Выберит е один из 4 вариант ов от вет а:

- 1) клиентское имя;
- 2) серверное имя;
- 3) имя Интернет
- 4) сетевое имя.

### **Задание #14**

Вопрос:

Какая из утилит TCP/IP позволяет просматривать открытые соединения TCP/IP?

Выберит е один из 5 вариант ов от вет а:

- 1) PING
- 2) Netstat
- 3) Tracert

- 4) Root
- 5) NBTstat

### **Задание #15**

*Вопрос:*

Какой тип тома следует выбрать для хранения критически важной информации, которая должна быть доступна в течение рабочего дня, при условии, что на жестком диске должно быть как можно больше свободного места?

*Выберит е один из 5 вариант ов от вет а:*

- 1) Простой (Simple)
- 2) Составной (Spanned)
- 3) Зеркальный (Mirrored)
- 4) Чередующийся (Striped)
- 5) RAID-5

### **Задание #16**

*Вопрос:*

Основной компонент ИС:

*Выберит е один из 3 вариант ов от вет а:*

- 1) почтовый сервер.
- 2) веб-сервер;
- 3) ftp-сервер;

### **Задание #17**

*Вопрос:*

Администрирование Windows Server включает следующие задачи

*Выберит е несколько из 4 вариант ов от вет а:*

- 1) задачи еженедельной системы контроля пользователей
- 2) задачи настройки системы непосредственно после инсталляции
- 3) задачи ежедневной поддержки системы
- 4) задачи ежедневной смены паролей пользователей

### **Задание #18**

*Вопрос:*

Каким образом вы решите проблему выполнения ежедневной архивации данных на вашем сервере?

*Выберит е один из 4 вариант ов от вет а:*

- 1) будете выполнять архивацию редко и нерегулярно
- 2) наймете помощника, который будет выполнять архивацию в вечернее время
- 3) настроите планировщик задач "Scheduled Tasks" на ежедневную архивацию
- 4) будете самостоятельно выполнять эту процедуру после работы

### **Задание #19**

*Вопрос:*

Сколько лицензий на службу Terminal Service компьютера Windows Server 2003 необходимо приобрести, чтобы разрешить удаленный доступ к этому компьютеру администраторам?

(введите число)

*Запишит е число:*

---

### **Задание #20**

*Вопрос:*

Какие утверждения относительно РРТР верны?

*Выберит е несколько из 5 вариант ов от вет а:*

- 1) РРТР использует протокол ТСР/ІР
- 2) Для работы РРТР не нужно дополнительное программное обеспечение
- 3) РРТР заменяет PPP
- 4) РРТР - это один из видов кабелей
- 5) РРТР использует шифрование данных для транзакции их через Интернет

### **Задание #21**

*Вопрос:*

Сетевой протокол, позволяющий подключаться к другому компьютеру через Интернет..

*Запишит е от вет :*

---



### **Задание #22**

*Вопрос:*

В общем использовании можно предоставлять следующие ресурсы компьютера:

*Выберит е несколько из 4 вариант ов от вет а:*

- 1) сканеры;
- 2) диски;
- 3) принтеры
- 4) папки;

### **Задание #23**

*Вопрос:*

Пользователь сообщил, что его учетная запись заблокирована, и он не помнит пароль. Вы решили просмотреть политику блокировки учетных записей и увидели следующее: **"блокировать после 5 неудачных попыток"**

Какие два действия Вам следует предпринять, чтобы предоставить пользователю возможность продолжить работу за компьютером?

*Выберит е несколько из 5 вариант ов от вет а:*

- 1) Увеличить значение Блокировка учетной записи на (Account lockout threshold)
- 2) Уменьшить значение Сброс счетчика блокировки (Reset account lockout after)
  
- 3) Увеличить значение Сброс счетчика блокировки (Reset account lockout after)
- 4) Разблокировать учетную запись пользователя
- 5) Сбросить пароль пользователя

### **Задание #24**

*Вопрос:*

Выберите основные Информационные службы Интернета

*Выберит е несколько из 4 вариант ов от вет а:*

- 1) World Wide Web (WWW)
- 2) Служба передачи файлов
- 3) Электронные СМИ
- 4) Интернет-телефония

### **Задание #25**

*Вопрос:*

В качестве какого устройства работает Windows-компьютер, предоставляющий общий доступ в Интернет? (соберите слово, переставляя буквы)

*Сост авьт е слово из букв:*

РУИРАШАМОТЗТ -> \_\_\_\_\_

### **Задание #26**

*Вопрос:*

Объект сети, который могут использовать несколько пользователей одновременно:

*Выберит е один из 4 вариант ов от вет а:*

- 1) рабочая станция;
- 2) сетевой ресурс;
- 3) сервер;
- 4) рабочая группа.

### **Задание #27**

*Вопрос:*

Какие два действия следует предпринять, чтобы защитить профили пользователей от несанкционированного просмотра?

*Укаж ит е ист инност ь или лож ност ь вариант ов от вет а:*

- Конвертировать том, содержащий профили, в NTFS
- Настроить NTFS-разрешения папок профилей только для владельцев профиля
- Настроить EFS-шифрование каждой папки личным ключом пользователя
- Установить разрешения Чтение (Read) и Изменение (Write) только для владельцев профиля
- Отформатировать том, содержащий профили, в NTFS

### **Задание #28**

*Вопрос:*

Выберите основные Коммуникационные службы Интернета

Выберит е несколько из 5 вариант ов от вет а:

- 1) Служба телеконференций
- 2) Электронные СМИ
- 3) Служба передачи файлов по сети
- 4) Электронная почта - E-mail
- 5) Форумы прямого общения - IRC (чат)

### **Задание #29**

Вопрос:

Какие три из следующих протоколов маршрутизируемы?

Выберит е несколько из 5 вариант ов от вет а:

- 1) NWLink
- 2) TCP/IP
- 3) DLC
- 4) NetBEUI
- 5) AppleTalk

### **Задание #30**

Вопрос:

Принято решение объединить в сеть офисы компании, расположенные по всей стране. Число офисов ежегодно увеличивается, а их месторасположение может изменяться. Какая из перечисленных ниже технологий позволит решить поставленную задачу с минимальными затратами?

Выберит е один из 5 вариант ов от вет а:

- 1) Прямое кабельное соединение
- 2) HomePNA
- 3) Radio Ethernet
- 4) VPN
- 5) Fast Ethernet

### **Задание #31**

Вопрос:

Выберите основные Комплексные службы Интернета

Выберит е несколько из 5 вариант ов от вет а:

- 1) Электронные СМИ
- 2) Служба передачи файлов
- 3) On-line переводчики и словари
- 4) Интернет-магазины
- 5) Системы электронных платежей

### **Задание #32**

Вопрос:

Какая настройка политики аудита отслеживает попытки изменения пароля пользователями?

Выберит е один из 5 вариант ов от вет а:

- 1) Аудит событий входа в систему (Audit account logon events)
- 2) Аудит доступа к объектам (Audit object access)
- 3) Аудит управления учетными записями (Audit account management)
- 4) Аудит доступа к службе каталога (Audit directory service access)
- 5) Аудит отслеживания процессов (Audit process tracking)

### **Задание #33**

Вопрос:

Устанавливается новое приложение использующее ActiveDirectory. Выдается сообщение, что установка невозможна из-за недостатка прав у пользователя домена. К какой группе должен принадлежать пользователь, чтобы установка была выполнена успешно.

Укаж ит е ист инност ь или лож ност ь вариант ов от вет а:

- \_\_\_ Администратор схемы
- \_\_\_ Администратор домена
- \_\_\_ Администратор предприятия
- \_\_\_ Администратор

### **Задание #34**

Вопрос:

Сервер, в основную задачу которого входит предоставление доступа к файлам на диске:

*Выберит е один из 3 вариант ов от вет а:*

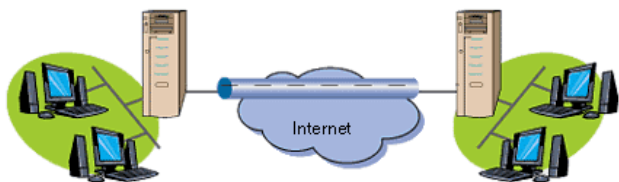
- 1) файл-сервер;
- 2) терминальный сервер.
- 3) контроллер домена

### **Задание #35**

*Вопрос:*

Какая из перечисленных ниже технологий используются для объединения двух офисов по следующей схеме?

*Изобраз ение:*



*Выберит е один из 5 вариант ов от вет а:*

- 1) Wireless
- 2) Internet
- 3) Radio Ethernet
- 4) VPN
- 5) Home PNA

### **Задание #36**

*Вопрос:*

Какой порт по умолчанию используется для обмена данными по протоколу POP3?

*Выберит е один из 5 вариант ов от вет а:*

- 1) 110
- 2) 25
- 3) 23
- 4) 21
- 5) 80

### **Задание #37**

*Вопрос:*

Что создается в результате соединения нескольких ЛВС с помощью маршрутизаторов?

*Выберит е несколько из 4 вариант ов от вет а:*

- 1) Ни чего из перечисленного
- 2) Широковещательный домен
- 3) Подсеть
- 4) Коллизионный домен

### **Задание #38**

*Вопрос:*

Где настраиваются свойства агента SNMP?

*Выберит е один из 5 вариант ов от вет а:*

- 1) Оснастка «Services»
- 2) Свойства сетевой карты
- 3) Мое сетевое окружение
- 4) Control Panel - System
- 5) Control Panel - Network

### **Задание #39**

*Вопрос:*

Какая из утилит Windows NT Server предназначена для сжатия базы DHCP?

*Выберит е один из 5 вариант ов от вет а:*

- 1) WinZip
- 2) DHCPPack
- 3) WinRar

- 4) JetPack
- 5) Packing DHCP

### **Задание #40**

*Вопрос:* При построении ЛВС с сервером где лучше всего установить сервер?

*Выберит е несколько из 5 вариант ов от вет а:*

- 1) сервер желательно установить в отдельно стоящем здании, огражденным высоким забором
- 2) сервер желательно установить в отдельном помещении, ограничивающее несанкционированный доступ к нему
- 3) сервер желательно установить совместно с остальными рабочими станциями
- 4) сервер желательно установить в помещении, имеющим легкий и неограниченный доступ к нему
- 5) сервер желательно установить отдельно от остальных рабочих станций

### **Ответы:**

- 1) (1 б.) Верные ответы: 1;
- 2) (1 б.) Верные ответы: 2; 4; 5;
- 3) (1 б.) Верные ответы: 1;
- 4) (1 б.) Верные ответы: "RADIUS".
- 5) (1 б.) Верные ответы: 3;
- 6) (1 б.) Верные ответы:
  - 3;
  - 1;
  - 2;
  - 4;
- 7) (1 б.) Верные ответы: 4;
- 8) (1 б.) Верные ответы: 3;
- 9) (1 б.) Верные ответы: 5;
- 10) (1 б.) Верные ответы: 3; 4; 5;
- 11) (1 б.) Верные ответы:
  - 1;
  - 5;
  - 6;
  - 2;
  - 7;
  - 3;
  - 4;
- 12) (1 б.): Верный ответ: 3.;
- 13) (1 б.) Верные ответы: 4;
- 14) (1 б.) Верные ответы: 2;
- 15) (1 б.) Верные ответы: 5;
- 16) (1 б.) Верные ответы: 2;
- 17) (1 б.) Верные ответы: 2; 3;
- 18) (1 б.) Верные ответы: 3;
- 19) (1 б.): Верный ответ: 0.;
- 20) (1 б.) Верные ответы: 1; 2; 5;
- 21) (1 б.) Верный ответ: "telnet".
- 22) (1 б.) Верные ответы: 2; 3; 4;
- 23) (1 б.) Верные ответы: 4; 5;
- 24) (1 б.) Верные ответы: 1; 2; 3;
- 25) (1 б.) Верные ответы: "МАРШРУТИЗАТОР".
- 26) (1 б.) Верные ответы: 2;
- 27) (1 б.) Верные ответы:
  - Да;
  - Нет;
  - Нет;

- Нет;  
Да;  
28) (1 б.) Верные ответы: 1; 4; 5;  
29) (1 б.) Верные ответы: 1; 2; 5;  
30) (1 б.) Верные ответы: 4;  
31) (1 б.) Верные ответы: 3; 4; 5;  
32) (1 б.) Верные ответы: 3;  
33) (1 б.) Верные ответы:  
Нет;  
Да;  
Да;  
Нет;  
34) (1 б.) Верные ответы: 1;  
35) (1 б.) Верные ответы: 4;  
36) (1 б.) Верные ответы: 1;  
37) (1 б.) Верные ответы: 2; 3; 4;  
38) (1 б.) Верные ответы: 1;  
39) (1 б.) Верные ответы: 4;  
40) (1 б.) Верные ответы: 2; 5;

*Критерии оценивания:*

*"5" не менее 85% макс. баллов;*

*"4" не менее 70% макс. баллов;*

*"3" не менее 50% макс. баллов;*

## ПРОМЕЖУТОЧНАЯ АТТЕСТАЦИЯ ПО ДИСЦИПЛИНЕ.

### Итоговый Тест ПМ 02

#### **Задание #1**

*Вопрос:*

Какие слова значат одно и то же:

*Укажите соответствие для всех 4 вариантов ответа:*

- 1) switch
- 2) router
- 3) firewall
- 4) gate
- \_\_\_ шлюз
- \_\_\_ коммутатор
- \_\_\_ маршрутизатор
- \_\_\_ брандмауэр

#### **Задание #2**

*Вопрос:*

Клиент (Client) - это...

*Выберите один из 4 вариантов ответа:*

- 1) устройство, обеспечивающее связь компьютеров в сети
- 2) компьютер, подключенный к сети
- 3) компьютер, на который установлена сетевая ОС
- 4) компьютер, использующий ресурсы, предоставленные сервером

### **Задание #3**

*Вопрос:*

Установите соответствие определений их значениям.

*Укажите соответствие для всех 4 вариантов ответа:*

- 1) Логическое объединение компьютеров. Как правило, объединение в группы используется для упрощения администрирования сети. При этом несколько компьютеров выступают как единое целое - группа
  - 2) это специализированный компьютер, предоставляющий свои ресурсы в использование клиентам сети (как правило, это рабочие станции) и управляющий сетью
  - 3) это объект (папка, диск, принтер и др.) который могут использовать несколько пользователей одновременно, причем им не обязательно находится за тем компьютером, на котором физически расположен данный ресурс
  - 4) это компьютер, подключенный к сети и предназначенный для выполнения задач пользователя
- Общий ресурс -  
 Рабочая группа -  
 Рабочая станция -  
 Сервер -

### **Задание #4**

*Вопрос:*

Сопоставьте тип сервера с его определением

*Укажите соответствие для всех 4 вариантов ответа:*

- 1) Выделенный узел для обработки почтовых приложений
  - 2) Выделенный сервер, предназначенный для выполнения файловых операций ввода-вывода и хранящий файлы любого типа.
  - 3) Сервер, принимающий HTTP-запросы от клиентов, обычно веб-браузеров, и выдающий им HTTP-ответы, обычно вместе с HTML-страницей, изображением, файлом, медиа-поток или другими данными.
  - 4) Служба (комплекс программ) в компьютерных сетях, позволяющая клиентам выполнять косвенные запросы к другим сетевым службам.
- Файл-сервер  
 Прокси-сервер  
 Веб сервер  
 Почтовый сервер

### **Задание #5**

*Вопрос:*

Сетевой протокол, позволяющий подключаться к другому компьютеру через Интернет..

*Запишите ответ:*

---

### **Задание #6**

*Вопрос:* При построении ЛВС с сервером где лучше всего установить сервер?

*Выберите несколько из 5 вариантов ответа:*

- 1) сервер желательно установить в отдельно стоящем здании, огражденным высоким забором
- 2) сервер желательно установить в отдельном помещении, ограничивающее несанкционированный доступ к нему
- 3) сервер желательно установить совместно с остальными рабочими станциями
- 4) сервер желательно установить в помещении, имеющим легкий и неограниченный доступ к нему
- 5) сервер желательно установить отдельно от остальных рабочих станций

### **Задание #7**

*Вопрос:*

Какой тип кабеля наиболее восприимчив к электромагнитным помехам?

*Выберите один из 5 вариантов ответа:*

- 1) Неэкранированная витая пара
- 2) Оптоволоконный

- 3) Коаксиальный
- 4) Кабель питания компьютера
- 5) Экранированная витая пара

### **Задание #8**

*Вопрос:*

Вставьте недостающее слово в предложение

"... операционная система - операционная система со встроенными возможностями для работы в компьютерных сетях"

*Запишите ответ:*

---

### **Задание #9**

*Вопрос:*

Выберите основные Коммуникационные службы Интернета

*Выберите несколько из 5 вариантов ответа:*

- 1) Форумы прямого общения - IRC (чат)
- 2) Служба передачи файлов по сети
- 3) Электронная почта - E-mail
- 4) Электронные СМИ
- 5) Служба телеконференций

### **Задание #10**

*Вопрос:*

В качестве какого устройства работает Windows-компьютер, предоставляющий общий доступ в Интернет?

(соберите слово, переставляя буквы)

*Составьте слово из букв:*

РОЗТШАМАУТРРИ -> \_\_\_\_\_

---

### **Задание #11**

*Вопрос:*

В каких файловых системах возможно включение управления квотами в Windows Server ?

*Выберите один из 5 вариантов ответа:*

- 1) FAT32
- 2) FAT32 и NTFS, HPFS
- 3) HPFS
- 4) NTFS
- 5) FAT32 и NTFS

### **Задание #12**

*Вопрос:*

Адрес записанный в формате UNC для ОС Windows:

*Выберите один из 4 вариантов ответа:*

- 1) \\main\books\kniga\_1;
- 2) //main/books/kniga\_1
- 3) \main\books\kniga\_1;
- 4) /main/books/kniga\_1;

### **Задание #13**

*Вопрос:*

Что создается в результате соединения нескольких ЛВС с помощью маршрутизаторов?

*Выберите несколько из 4 вариантов ответа:*

- 1) Подсеть
- 2) Коллизийный домен
- 3) Ни чего из перечисленного
- 4) Широковещательный домен

### **Задание #14**

*Вопрос:* Что представляет из себя тонкий клиент

*Выберите один из 3 вариантов ответа:*

- 1) любая доменная рабочая станция
- 2) рабочая станция с терминальным подключением
- 3) компьютер, часто бездисковый, основной задачей которого является удаленное подключение либо к терминальному серверу, либо к серверу подключений к пулу виртуальных машин

#### **Задание #15**

*Вопрос:*

Какая настройка политики аудита отслеживает попытки изменения пароля пользователями?

*Выберите один из 5 вариантов ответа:*

- 1) Аудит доступа к службе каталога (Audit directory service access)
- 2) Аудит отслеживания процессов (Audit process tracking)
- 3) Аудит событий входа в систему (Audit account logon events)
- 4) Аудит доступа к объектам (Audit object access)
- 5) Аудит управления учетными записями (Audit account management)

#### **Задание #16**

*Вопрос:*

Подключения принтера к ЛВС осуществляется с помощью нескольких способов. расставьте правильное определения этих способов.

*Укажите соответствие для всех 4 вариантов ответа:*

- 1) Принтер подключается к той рабочей станции, которая находится к нему ближе всего, в результате чего данная рабочая станция становится сервером печати.
- 2) Принтер подключается к параллельному порту сервера с помощью специального кабеля.
- 3) Принтер оборудуется сетевым интерфейсом и подключается к сети как рабочая станция.
- 4) Использование специализированных серверов печати.  
 Подключение к сети через специальный сетевой интерфейс  
 Прямое подключение к серверу  
 Подключение к выделенному серверу печати  
 Подключение к рабочей станции

#### **Задание #17**

*Вопрос:*

Какой из перечисленных типов дисковых массивов является отказоустойчивым?

*Выберите один из 5 вариантов ответа:*

- 1) Составной том
- 2) Чередующийся том
- 3) RAID-5
- 4) Простой том
- 5) JBOV

#### **Задание #18**

*Вопрос:*

Выберите правильные IP адреса из списка:

*Выберите несколько из 6 вариантов ответа:*

- 1) 298.32.43.23.4
- 2) 17.98.34.21
- 3) 264.0.0.2
- 4) 1.2.3.4
- 5) 52.122.3.4.35
- 6) 23.54.43.5.4

#### **Задание #19**

*Вопрос:*

Обобщённое название технологий, позволяющих обеспечить одно или несколько сетевых соединений (логическую сеть) поверх другой сети (например, Интернет).

*Выберите один из 4 вариантов ответа:*

- 1) Региональная компьютерная сеть
- 2) Локальная компьютерная сеть



- 3) Виртуальная частная сеть
- 4) Корпоративная компьютерная сеть

### **Задание #20**

*Вопрос:*

Какой тип тома следует выбрать для хранения критически важной информации, которая должна быть доступна в течение рабочего дня, при условии, что на жестком диске должно быть как можно больше свободного места?

*Выберите один из 5 вариантов ответа:*

- 1) RAID-5
- 2) Зеркальный (Mirrored)
- 3) Чередующийся (Striped)
- 4) Простой (Simple)
- 5) Составной (Spanned)

### **Задание #21**

*Вопрос:*

Какой IP-адрес следует использовать для проверки корректности работы протокола TCP/IP с помощью команды ping на компьютере с Windows Server ?

*Выберите один из 5 вариантов ответа:*

- 1) 255.255.255. 0
- 2) 0.0.0.0
- 3) 192.168.1.1
- 4) 127.0.0.1
- 5) 255.255.255.255

### **Задание #22**

*Вопрос:*

Сколько жил используется в витой паре при передаче данных в сети Ethernet?  
(введите число)

*Запишите число:* \_\_\_\_\_

### **Задание #23**

*Вопрос:*

Стандартный интернет-протокол для управления устройствами в IP-сетях на основе архитектур UDP/TCP. К поддерживаемым протоколам устройствам относятся маршрутизаторы, коммутаторы, серверы, рабочие станции, принтеры, модемные стойки и другие.

*Запишите ответ:* \_\_\_\_\_

### **Задание #24**

*Вопрос:*

Какие утверждения относительно PPTP верны?

*Выберите несколько из 5 вариантов ответа:*

- 1) Для работы PPTP не нужно дополнительное программное обеспечение
- 2) PPTP - это один из видов кабелей
- 3) PPTP использует шифрование данных для транзакции их через Интернет
- 4) PPTP использует протокол TCP/IP
- 5) PPTP заменяет PPP

### **Задание #25**

*Вопрос:*

Вы попытались начать сеанс на одном из компьютеров домена - User1, но получили системное сообщение о том, что контроллер домена недоступен или не найдена учетная запись компьютера. С помощью «Active Directory Users and Computers» Вы определили, что учетная запись компьютера User1 отключена. Какое решение позволит максимально оперативно решить проблему по разрешению входа на данный компьютер?

*Выберите один из 5 вариантов ответа:*

- 1) Удалить учетную запись компьютера User1, затем создать новую учетную запись с тем же именем
- 2) Обновить учетную запись компьютера User1 (Reset account)

- 3) Включить учетную запись компьютера User1 (Enable account)
- 4) Исключить User1 из домена, а затем снова добавьте данный компьютер в домен
- 5) Переименовать компьютер и ввести его под новым именем в домен

### **Задание #26**

*Вопрос:*

Сетевые ресурсы могут быть использованы

*Выберите несколько из 4 вариантов ответа:*

- 1) одноранговых сетях
- 2) ни один из вариантов ответа не подходит
- 3) в сетях с выделенным сервером
- 4) смешанного типа: одноранговые + с выделенным сервером

### **Задание #27**

*Вопрос:*

На каком уровне модели OSI работает

*Укажите соответствие для всех 3 вариантов ответа:*

- 1) сетевой
  - 2) физический
  - 3) канальный
- коммутатор
- концентратор
- маршрутизатор

### **Задание #28**

*Вопрос:*

Как наиболее быстро узнать, работает и подключен к сети компьютер с ip адресом 192.168.37.2 ?

*Выберите один из 4 вариантов ответа:*

- 1) Использовать команду Ping 192.168.37.2
- 2) Попытаться найти данный адрес в чате
- 3) Щелкнуть правой кнопкой по значку «сетевое окружение» и выбрать пункт «найти компьютер»
- 4) Позвонить администратору сети

### **Задание #29**

*Вопрос:*

Параметры узла **Конфигурация компьютера** в редакторе объектов групповой политики определяют работу:

*Выберите один из 4 вариантов ответа:*

- 1) все выше перечисленное.
- 2) пользователя;
- 3) операционной системы;
- 4) компьютера;

### **Задание #30**

*Вопрос:*

Пользователи сети должны удаленно обращаться к сетевым ресурсам через Интернет. Какой протокол обеспечит максимально безопасный доступ по описанной выше схеме?

*Выберите один из 5 вариантов ответа:*

- 1) SLIP
- 2) PPP
- 3) TCP/IP
- 4) PPTP
- 5) VPN

### **Задание #31**

*Вопрос:*

Какие два действия следует предпринять, чтобы защитить профили пользователей от несанкционированного просмотра?

*Укажите истинность или ложность вариантов ответа:*

Настроить EFS-шифрование каждой папки личным ключом пользователя

- Конвертировать том, содержащий профили, в NTFS
- Отформатировать том, содержащий профили, в NTFS
- Установить разрешения Чтение (Read) и Изменение (Write) только для владельцев профиля
- Настроить NTFS-разрешения папок профилей только для владельцев профиля

### **Задание #32**

*Вопрос:*

Совокупность всех объектов, атрибутов объектов и правил (синтаксиса атрибутов) в Active Directory

*Запишите ответ:* \_\_\_\_\_

### **Задание #33**

*Вопрос:*

Какие три из следующих протоколов маршрутизируемы?

*Выберите несколько из 5 вариантов ответа:*

- 1) AppleTalk
- 2) DLC
- 3) NWLink
- 4) NetBEUI
- 5) TCP/IP

### **Задание #34**

*Вопрос:* Основная оснастка управления пользователями и компьютерами в домене Windows

*Выберите один из 3 вариантов ответа:*

- 1) Active Directory
- 2) DHCP
- 3) DNS Services

### **Задание #35**

*Вопрос:*

Вы установили дисковую квоту для пользователя User - 100 Мб, но вскоре обнаружили, что файлы данного пользователя занимают 150 Мб на данном логическом диске. Какие действия следует предпринять, чтобы запретить пользователю занимать объем дискового пространства более 100 Мб?

*Выберите несколько из 5 вариантов ответа:*

- 1) Задействовать опцию "Deny Disk Space"
- 2) Установить запрет на сжатие файлов на диске на уровне тома
- 3) Удалить пользователя из группы Administrators домена
- 4) Задействовать опцию Inform About Low Space политик безопасности
- 5) Удалить пользователя из группы Server Operators

### **Задание #36**

*Вопрос:*

Пользователь маршрутизируемой сети сконфигурировал TCP/IP вручную и правильно ввел IP адрес и маску подсети. Шлюз по умолчанию был введен неверно. Каким будет результат приведенной выше последовательности действий?

*Выберите один из 5 вариантов ответа:*

- 1) Машина будет конфликтовать с другими устройствами в сети и может привести к отказу всех коммуникаций в локальной подсети
- 2) Ничего не произойдет, так как шлюз по умолчанию вычисляется вычитанием IP адреса устройства из маски подсети
- 3) Машина сможет связаться с устройствами в локальной подсети, но не сможет связаться с устройствами из удаленной подсети
- 4) Машина сможет связаться с устройствами удаленной подсети, но не сможет связаться с устройствами в локальной подсети
- 5) Машина не сможет связаться ни с какими устройствами

### **Задание #37**

*Вопрос:*

Иерархически построенная база данных параметров и настроек в большинстве операционных систем Microsoft Windows.

*Выберите один из 5 вариантов ответа:*

- 1) каталог
- 2) файл
- 3) консоль
- 4) терминал
- 5) реестр

### **Задание #38**

*Вопрос:*

Как называется комбинация IP-адреса и номера порта?

*Выберите один из 4 вариантов ответа:*

- 1) сокет
- 2) номер интерфейса
- 3) контрольная сумма
- 4) трейлер

### **Задание #39**

*Вопрос:*

В общем использовании можно предоставлять следующие ресурсы компьютера:

*Выберите несколько из 4 вариантов ответа:*

- 1) папки;
- 2) принтеры
- 3) диски;
- 4) сканеры;

### **Задание #40**

*Вопрос:*

Какая из утилит TCP/IP позволяет просматривать открытые соединения TCP/IP?

*Выберите один из 5 вариантов ответа:*

- 1) Tracert
- 2) Netstat
- 3) NBTstat
- 4) PING
- 5) Root

### **Задание #41**

*Вопрос:*

Протокол для реализации аутентификации, авторизации и сбора сведений об использованных ресурсах, разработанный для передачи сведений между центральной платформой и оборудованием. Этот протокол применялся для системы тарификации использованных ресурсов конкретным пользователем/абонентом.

*Составьте слово из букв:*

SUIRAD -> \_\_\_\_\_

### **Задание #42**

*Вопрос:*

Выберите основные протоколы сетей хранения данных

*Выберите несколько из 5 вариантов ответа:*

- 1) Ethernet
- 2) FDD
- 3) iSCSI
- 4) SCSI
- 5) Fibre Channel

### **Задание #43**

*Вопрос:*

На каком уровне коммуникационной модели OSI функционируют Telnet и SMTP?

*Выберите один из 5 вариантов ответа:*

- 1) На уровне представления данных
- 2) На уровне приложений

- 3) На канальном
- 4) На сетевом
- 5) На физическом

#### **Задание #44**

*Вопрос:*

Объект сети, который могут использовать несколько пользователей одновременно:

*Выберите один из 4 вариантов ответа:*

- 1) сетевой ресурс;
- 2) рабочая станция;
- 3) рабочая группа.
- 4) сервер;

#### **Задание #45**

*Вопрос:*

Сколько лицензий на службу Terminal Service компьютера Windows Server 2003 необходимо приобрести, чтобы разрешить удаленный доступ к этому компьютеру администраторам?

(введите число)

*Запишите число:* \_\_\_\_\_

#### **Задание #46**

*Вопрос:*

К какому классу сети принадлежит компьютер с адресом 115.23.46.34 ?

*Выберите один из 5 вариантов ответа:*

- 1) Класс А
- 2) Класс D
- 3) Класс E
- 4) Класс В
- 5) Класс С

#### **Задание #47**

*Вопрос:*

Команда в ОС Windows для подключения удаленного ресурса в качестве локального диска

*Запишите ответ:* \_\_\_\_\_

#### **Задание #48**

*Вопрос:*

Открывая общий доступ к папке ей обязательно нужно присвоить:

*Выберите один из 4 вариантов ответа:*

- 1) клиентское имя;
- 2) серверное имя;
- 3) сетевое имя.
- 4) имя Интернет

#### **Задание #49**

*Вопрос:*

Маска подсети по умолчанию для класса С :

*Выберите один из 6 вариантов ответа:*

- 1) 255.255.255.0
- 2) 255.255.0.0
- 3) 128.0.0.0
- 4) 128.255.0.0
- 5) 255.255.255.255
- 6) 255.0.0.0

#### **Задание #50**

*Вопрос:*

Ваша внутренняя сеть сильно перегружена, и вы решили добавить новое оборудование, чтобы снять нагрузку. Цена для вас не имеет никакого значения. Какое оборудование из перечисленного ниже вы выберете, чтобы максимально увеличить скорость работы в сети?

*Выберите один из 5 вариантов ответа:*

- 1) Шлюз
- 2) Мост
- 3) Мост-маршрутизатор
- 4) Маршрутизатор
- 5) Ретранслятор

#### **Задание #51**

*Вопрос:*

Основные разрешения доступа в Windows Server.

Выберите соответствующие разрешения:

*Укажите соответствие для всех 4 вариантов ответа:*

- 1) Дает пользователю или группе полный доступ к выделенному файлу или папке.
- 2) Позволяет пользователям читать, изменять, создавать и удалять файлы, но не изменять разрешения и становиться владельцами файлов.
- 3) Позволяет пользователям просматривать файлы и запускать программы.
- 4) Если установлен этот флажок, назначенные объекту разрешения не совпадают ни с одним из встроенных шаблонов

- Особые разрешения
- Изменить
- Чтение и выполнение
- Полный доступ

#### **Задание #52**

*Вопрос:*

К сетевым операционным системам относятся

*Укажите истинность или ложность вариантов ответа:*

- Novell NetWare
- Различные GNU/Linux системы
- Microsoft Windows (NT, XP, Vista, 7)
- Различные UNIX системы, такие как Solaris, FreeBSD
- LANtastic

#### **Задание #53**

*Вопрос:*

Основной компонент IIS:

*Выберите один из 3 вариантов ответа:*

- 1) веб-сервер;
- 2) ftp-сервер;
- 3) почтовый сервер.

#### **Задание #54**

*Вопрос:*

Укажите порядок появления сетевых операционных систем Windows

*Укажите порядок следования всех 4 вариантов ответа:*

- Windows Server 2008
- Windows Server 2008 R2
- Windows Server 2003
- Windows NT

#### **Задание #55**

*Вопрос:*

Сервер, в основную задачу которого входит предоставление доступа к файлам на диске:

*Выберите один из 3 вариантов ответа:*

- 1) терминальный сервер.
- 2) файл-сервер;
- 3) контроллер домена

### **Задание #56**

*Вопрос:*

К какому классу сети принадлежит компьютер с адресом (выберите соответствующий номер, из раскрывающегося списка, напротив названия класса):

- 1) 135.128.234.76
- 2) 115.23.46.34
- 3) 192.35.43.15

*Укажите порядок следования всех 3 вариантов ответа:*

- Класс А
- Класс В
- Класс С

### **Задание #57**

*Вопрос:*

Выберите на рисунке топологию сети "Звезда"

*Укажите место на изображении:*



### **Задание #58**

*Вопрос:*

Устройство, преобразующие аналоговый сигнал в цифровой и обратно

*Выберите один из 5 вариантов ответа:*

- 1) сетевая карта
- 2) процессор
- 3) маршрутизатор
- 4) модем
- 5) коммутатор

### **Задание #59**

*Вопрос:*

Операции, выполняемые посредством оснастки **Пользователи и компьютеры**:

*Выберите один из 4 вариантов ответа:*

- 1) создание групп;
- 2) создание пользователей;
- 3) создание контейнеров;
- 4) все выше перечисленное.

### **Задание #60**

*Вопрос:*

Вы добавили к вашей сети еще 20 компьютеров. Сеть разбита концентратором на два сегмента, длина каждого из них не превышает допустимую стандартом. Однако сеть работает крайне нестабильно и медленно, сигнализатор коллизий на концентраторе горит почти постоянно. Как с наименьшими затратами восстановить работоспособность сети ?

*Выберите один из 4 вариантов ответа:*

- 1) Заменить концентратор на шлюз
- 2) Заменить концентратор на повторитель
- 3) Заменить концентратор на маршрутизатор
- 4) Заменить концентратор на коммутатор

### **Задание #61**

*Вопрос:*

Какую топологию вы выберете для построения сети из 5 компьютеров, установленных в одном отделе, если заранее известно, что в скором будущем возможна перестановка мебели в данном отделе:

Выберите один из 4 вариантов ответа:

- 1) Star
- 2) Ring
- 3) Mesh
- 4) Bus

### **Задание #62**

Вопрос:

Что из перечисленного можно использовать для соединения двух компьютеров в сети Ethernet с помощью кабеля UTP?

(щелкните кнопкой мыши по нужной области изображения)

Укажите место на изображении:

Сетевой концентратор Ethernet



Многопортовый повторитель

Кроссовый кабель



Все из перечисленного

### **Задание #63**

Вопрос:

Выберите основные Информационные службы Интернета

Выберите несколько из 4 вариантов ответа:

- 1) Электронные СМИ
- 2) Интернет-телефония
- 3) World Wide Web (WWW)
- 4) Служба передачи файлов

### **Задание #64**

Вопрос:

В модели клиент/сервер связь по сети делится на

Выберите несколько из 4 вариантов ответа:

- 1) сторону сервера
- 2) сторону клиента
- 3) сторону базы данных
- 4) сторону запроса

### **Задание #65**

Вопрос:

Укажите, для чего используются следующие программы:

Укажите соответствие для всех 7 вариантов ответа:

- 1) запуск командной строки (консоли)
- 2) проверка доступности хоста (компьютера)
- 3) диагностика DNS
- 4) управление пользователями, группами, сервисами
- 5) запуск службы удаленного доступа к компьютеру в сети
- 6) проверка доступности хоста (компьютера) и всех промежуточных маршрутизаторов
- 7) оболочка для настройки и управления Windows

\_\_\_ tracert.exe

\_\_\_ nslookup.exe

\_\_\_ mmc.exe

\_\_\_ ping.exe



- \_\_\_ telnet.exe
- \_\_\_ cmd.exe
- \_\_\_ net.exe

### **Задание #66**

*Вопрос:* К основным возможностям сетевых операционных систем можно отнести:

*Укажите истинность или ложность вариантов ответа:*

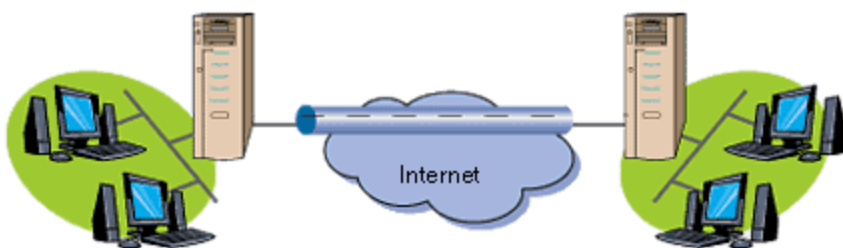
- \_\_\_ поддержку фильтрации сетевого трафика, поддержку доступа к удалённым ресурсам, поддержку сетевых протоколов авторизации
- \_\_\_ наличие в системе сетевых служб позволяющих удалённым пользователям использовать ресурсы компьютера
- \_\_\_ возможность выходить в сеть Интернет
- \_\_\_ поддержку сетевого оборудования, поддержку сетевых протоколов, поддержку протоколов маршрутизации
- \_\_\_ установку пакета прикладных программ (MS Office, Adobe Photoshop)

### **Задание #67**

*Вопрос:*

Какая из перечисленных ниже технологий используются для объединения двух офисов по следующей схеме?

*Изображение:*



*Выберите один из 5 вариантов ответа:*

- 1) Internet
- 2) Wireless
- 3) Home PNA
- 4) Radio Ethernet
- 5) VPN

### **Задание #68**

*Вопрос:*

Вы состоите в группе Пользователи (Users) на компьютере с Windows Server 2003. Вам нужно предоставить в совместное пользование зашифрованный файл doc1.doc пользователю User1. Вы создали папку и предоставили ее в общее пользование с соответствующими разрешениями общего доступа и NTFS.

Сможет ли User1 совместно редактировать зашифрованный файл doc1.doc?

*Выберите один из 5 вариантов ответа:*

- 1) Нет, так как зашифрованный средствами EFS файл может редактироваться только его владельцем
- 2) Да, попросить администратора системы добавить учетную запись User1 в агенты восстановления
- 3) Да, в командной строке ввести cipher /e /x: doc1.doc Newdoc1.doc
- 4) Да, открыть расширенные свойства папки и выставить атрибут шифрования для файла
- 5) Да, в командной строке ввести cipher /e /u User1 doc1.doc

### **Задание #69**

*Вопрос:*

Какой из перечисленных процессов выполняется сетевым администратором вручную?

*Выберите один из 4 вариантов ответа:*

- 1) Все перечисленное
- 2) Статическая маршрутизация
- 3) динамическая коммутация

4) Динамическая маршрутизация

**Задание #70**

*Вопрос:*

Для удаленного подключения к компьютеру с IP адресом 192.168.0.5 необходимо ввести команду

*Выберите один из 4 вариантов ответа:*

- 1) ping 192.168.0.5
- 2) telnet 192.168.0.5
- 3) ipconfig 192.168.0.5
- 4) netstat 192.168.0.5

**Задание #71**

*Вопрос:*

Выберите основные Комплексные службы Интернета

*Выберите несколько из 5 вариантов ответа:*

- 1) Системы электронных платежей
- 2) Служба передачи файлов
- 3) Интернет-магазины
- 4) Электронные СМИ
- 5) On-line переводчики и словари

**Задание #72**

*Вопрос:*

Программный компонент вычислительной системы, выполняющий сервисные функции по запросу клиента:

*Выберите один из 4 вариантов ответа:*

- 1) компьютер;
- 2) сервер;
- 3) пользователь
- 4) клиент;

**Задание #73**

*Вопрос:*

Укажите порядок следования уровней модели OSI, начиная с верхнего (седьмого), т.е. **по убыванию уровней:**

- 7 уровень
- 6 уровень
- 5 уровень
- 4 уровень
- 3 уровень
- 2 уровень
- 1 уровень

*Укажите порядок следования всех 7 вариантов ответа:*

- \_\_\_ Сеансовый уровень
- \_\_\_ Физический уровень
- \_\_\_ Сетевой уровень
- \_\_\_ Транспортный уровень
- \_\_\_ Канальный уровень
- \_\_\_ Прикладной уровень
- \_\_\_ Представительский уровень

**Задание #74**

*Вопрос:*

Несколько компьютеров в пределах ограниченной территории (находящихся в одном помещении, в одном или нескольких близко расположенных зданиях) и подключенных к единым линиям связи.

*Составьте слово из букв:*

ПЯАОЮЕСЬТКМЕЬ ТРН -> \_\_\_\_\_

**Задание #75**

*Вопрос:*

Устанавливается новое приложение использующее ActiveDirectory. Выдается сообщение, что установка невозможна из-за недостатка прав у пользователя домена. К какой группе должен принадлежать пользователь, чтобы установка была выполнена успешно.

Укажите истинность или ложность вариантов ответа:

- Администратор предприятия
- Администратор домена
- Администратор
- Администратор схемы

### **Задание #76**

Вопрос:

Пользователь сообщил, что его учетная запись заблокирована, и он не помнит пароль. Вы решили просмотреть политику блокировки учетных записей и увидели следующее: **"блокировать после 5 неудачных попыток"**

Какие два действия Вам следует предпринять, чтобы предоставить пользователю возможность продолжить работу за компьютером?

Выберите несколько из 5 вариантов ответа:

- 1) Увеличить значение Сброс счетчика блокировки (Reset account lockout after)
- 2) Разблокировать учетную запись пользователя
- 3) Уменьшить значение Сброс счетчика блокировки (Reset account lockout after)
- 4) Сбросить пароль пользователя
- 5) Увеличить значение Блокировка учетной записи на (Account lockout threshold)

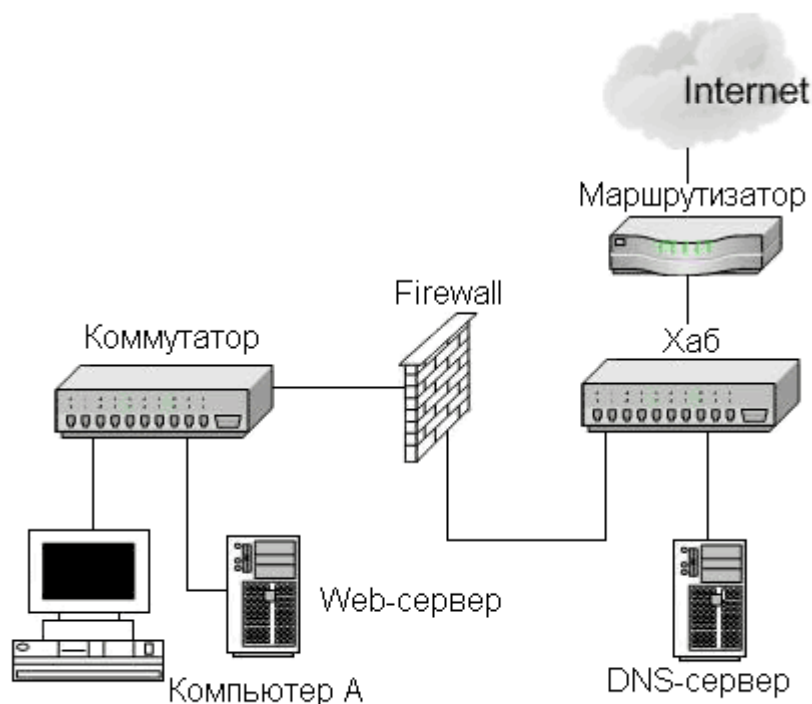
### **Задание #77**

Вопрос:

Сеть организована по следующей схеме (смотрите рисунок).

Пользователи не могут обратиться к веб-серверу. Причем "Компьютер А" также не может получить доступ в Интернет и к веб-серверу. В чем заключается причина данной проблемы?

Изображение:



Выберите один из 5 вариантов ответа:

- 1) В неисправности коммутатора
- 2) В неисправности веб-сервера
- 3) В разрыве кабеля между Компьютером А и коммутатором
- 4) В разрыве кабеля между веб-сервером и коммутатором
- 5) В неисправности Firewall

### **Задание #78**

*Вопрос:*

Сетевой протокол прикладного уровня, позволяющий производить удалённое управление операционной системой и туннелирование TCP-соединений (например, для передачи файлов).

*Запишите ответ:* \_\_\_\_\_

### **Задание #79**

*Вопрос:*

Где настраиваются свойства агента SNMP?

*Выберите один из 5 вариантов ответа:*

- 1) Control Panel - System
- 2) Свойства сетевой карты
- 3) Control Panel - Network
- 4) Мое сетевое окружение
- 5) Оснастка «Services»

### **Задание #80**

*Вопрос:*

Какие из этих пар IP адресов являются локальными, если маска подсети 255.255.255.0 ?

*Выберите один из 5 вариантов ответа:*

- 1) 192.37.65.3 и 192.37.66.3
- 2) 192.2.3.4 и 192.4.3.2
- 3) 192.35.42.10 и 192.36.42.200
- 4) 192.35.43.15 и 192.35.43.20
- 5) 192.37.66.3 и 192.37.65.3

### **Задание #81**

*Вопрос:*

На рисунке изображены сетевые устройства. Выберите названия, согласно их нумерации. (для увеличения изображения щелкните мышкой по нему)

*Изображение:*



*Укажите порядок следования всех 4 вариантов ответа:*

- \_\_\_ модем
- \_\_\_ роутер (маршрутизатор)
- \_\_\_ сервер
- \_\_\_ коммутатор

### **Задание #82**

*Вопрос:*

Иерархическая структура доменов системы Windows Server, носящая общее имя называется:

*Выберите один из 4 вариантов ответа:*

- 1) Кластер
- 2) Массив
- 3) Дерево
- 4) Лес

### **Задание #83**

*Вопрос:*

Какая из утилит Windows NT Server предназначена для сжатия базы DHCP?

*Выберите один из 5 вариантов ответа:*

- 1) WinZip
- 2) WinRar
- 3) Packing DHCP
- 4) DHCPPack
- 5) JetPack

#### **Задание #84**

*Вопрос:*

Чтобы получить удаленный доступ к рабочему столу Windows XP с использованием встроенных механизмов Windows XP, необходимо:

*Выберите один из 4 вариантов ответа:*

- 1) Установить на компьютере, к которому осуществляется доступ, терминальный сервер
- 2) Иметь права администратора на компьютере, с которого осуществляется доступ
- 3) Включить на компьютере, к которому осуществляется доступ, флажок "Разрешить удаленный доступ к этому компьютеру" в свойствах системы
- 4) Иметь права администратора на компьютере, к которому осуществляется доступ

#### **Задание #85**

*Вопрос:*

Сразу после установки системы Windows папка Пользователи содержит две встроенные учетные записи - Администратор и Гость:

*Укажите соответствие для всех 2 вариантов ответа:*

- 1) учетная запись, которую используют при установке и настройке рабочей станции или сервера, являющегося членом домена.
- 2) учетная запись, которая применяется для регистрации в компьютере.  
\_\_\_ Администратор  
\_\_\_ Гость

#### **Задание #86**

*Вопрос:*

DNS (Domain Name System) - это...

*Выберите один из 4 вариантов ответа:*

- 1) Параметр, обозначающий скорость передачи информации по сети.
- 2) Сетевая служба, производящая преобразование доменных (символьных) имен в IP-адреса и обратно
- 3) Главный компьютер (сервер) в сети.
- 4) Программа на сервере, назначающая каждому компьютеру уникальный IP-адрес.

#### **Задание #87**

*Вопрос:*

Администрирование Windows Server включает следующие задачи

*Выберите несколько из 4 вариантов ответа:*

- 1) задачи ежедневной поддержки системы
- 2) задачи еженедельной системы контроля пользователей
- 3) задачи настройки системы непосредственно после инсталляции
- 4) задачи ежедневной смены паролей пользователей

#### **Задание #88**

*Вопрос:*

Символ используемый для создания скрытого ресурса в операционной системе Windows

*Запишите ответ:* \_\_\_\_\_

#### **Задание #89**

*Вопрос:* Использование технологии кэширования позволяет:

*Выберите один из 4 вариантов ответа:*

- 1) ускорять доступ к сетевым ресурсам;
- 2) увеличивать скорость работы сети.
- 3) клиенту использовать ресурс в автономном режиме;
- 4) повышать конфиденциальность;

#### **Задание #90**

*Вопрос:* Протокол применяемый для организации vpn-соединений

*Выберите несколько из 5 вариантов ответа:*

- 1) Hamachi
- 2) Ethernet
- 3) IPSec
- 4) HDD
- 5) OpenVPN SSL VPN

#### **Задание #91**

*Вопрос:* Сопоставьте тип оснастки с ее определением

*Укажите соответствие для всех 4 вариантов ответа:*

- 1) Для управления безопасностью системы с помощью шаблонов безопасности
  - 2) Для назначения сценариев регистрации, групповых политик для компьютера и пользователей некоторого компьютера в сети, просмотра и изменения политики безопасности, политики аудита и права пользователей
  - 3) Для управления локальными учетными записями пользователей и групп
  - 4) Для запуска, остановки и конфигурирования служб Windows
- Службы
- Групповая политика
- Локальные пользователи и группы
- Анализ и настройка безопасности

#### **Задание #92**

*Вопрос:*

Сеть состоит из трех сегментов, соединенных магистралью. Вы заменяете маршрутизаторы на коммутаторы. Сколько в сети остается широковебательных доменов?

(введите число)

*Запишите число:* \_\_\_\_\_

#### **Задание #93**

*Вопрос:* Каким образом вы решите проблему выполнения ежедневной архивации данных на вашем сервере?

*Выберите один из 4 вариантов ответа:*

- 1) будете самостоятельно выполнять эту процедуру после работы
- 2) наймете помощника, который будет выполнять архивацию в вечернее время
- 3) будете выполнять архивацию редко и нерегулярно
- 4) настроите планировщик задач "Scheduled Tasks" на ежедневную архивацию

#### **Задание #94**

*Вопрос:* Какой порт по умолчанию используется для обмена данными по протоколу POP3?

*Выберите один из 5 вариантов ответа:*

- 1) 25
- 2) 80
- 3) 110
- 4) 23
- 5) 21

#### **Задание #95**

*Вопрос:*

Принято решение объединить в сеть офисы компании, расположенные по всей стране. Число офисов ежегодно увеличивается, а их месторасположение может изменяться. Какая из перечисленных ниже технологий позволит решить поставленную задачу с минимальными затратами?

*Выберите один из 5 вариантов ответа:*

- 1) VPN
- 2) Fast Ethernet
- 3) Прямое кабельное соединение
- 4) HomePNA
- 5) Radio Ethernet

## Ответы:

1) (1 б.) Верные ответы:

4;  
1;  
2;  
3;

2) (1 б.) Верные ответы: 4;

3) (1 б.) Верные ответы:

3;  
1;  
4;  
2;

4) (1 б.) Верные ответы:

2;  
4;  
3;  
1;

5) (1 б.) Верный ответ: "telnet".

6) (1 б.) Верные ответы: 2; 5;

7) (1 б.) Верные ответы: 1;

8) (1 б.) Верный ответ: "Сетевая".

9) (1 б.) Верные ответы: 1; 3; 5;

10) (1 б.) Верные ответы: "МАРШРУТИЗАТОР".

11) (1 б.) Верные ответы: 4;

12) (1 б.) Верные ответы: 1;

13) (1 б.) Верные ответы: 1; 2; 4;

14) (1 б.) Верные ответы: 3;

15) (1 б.) Верные ответы: 5;

16) (1 б.) Верные ответы:

3;  
2;  
4;  
1;

17) (1 б.) Верные ответы: 3;

18) (1 б.) Верные ответы: 2; 4;

19) (1 б.) Верные ответы: 3;

20) (1 б.) Верные ответы: 1;

21) (1 б.) Верные ответы: 3;

22) (1 б.): Верный ответ: 8.;

23) (1 б.) Верный ответ: "SNMP".

24) (1 б.) Верные ответы: 1; 3; 4;

25) (1 б.) Верные ответы: 3;

26) (1 б.) Верные ответы: 1; 3; 4;

27) (1 б.) Верные ответы:

3;  
2;  
1;

28) (1 б.) Верные ответы: 1;

29) (1 б.) Верные ответы: 1;

30) (1 б.) Верные ответы: 4;

31) (1 б.) Верные ответы:

Нет;  
Да;  
Да;

Нет;

Нет;

32) (1 б.) Верный ответ: "лес".

33) (1 б.) Верные ответы: 1; 3; 5;

34) (1 б.) Верные ответы: 1;

35) (1 б.) Верные ответы: 1; 3; 5;

36) (1 б.) Верные ответы: 3;

37) (1 б.) Верные ответы: 5;

38) (1 б.) Верные ответы: 1;

39) (1 б.) Верные ответы: 1; 2; 3;

40) (1 б.) Верные ответы: 2;

41) (1 б.) Верные ответы: "RADIUS".

42) (1 б.) Верные ответы: 3; 4; 5;

43) (1 б.) Верные ответы: 1;

44) (1 б.) Верные ответы: 1;

45) (1 б.): Верный ответ: 0.;

46) (1 б.) Верные ответы: 1;

47) (1 б.) Верный ответ: "subst".

48) (1 б.) Верные ответы: 3;

49) (1 б.) Верные ответы: 1;

50) (1 б.) Верные ответы: 3;

51) (1 б.) Верные ответы:

4;

2;

3;

1;

52) (1 б.) Верные ответы:

Да;

Да;

Да;

Да;

Да;

53) (1 б.) Верные ответы: 1;

54) (1 б.) Верные ответы:

3;

4;

2;

1;

55) (1 б.) Верные ответы: 2;

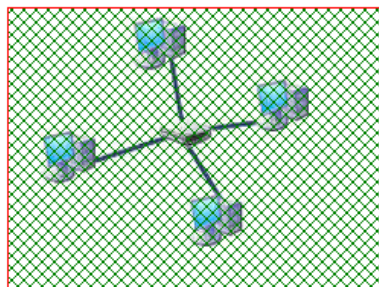
56) (1 б.) Верные ответы:

2;

1;

3;

57) (1 б.) Верные ответы:



58) (1 б.) Верные ответы: 4;

59) (1 б.) Верные ответы: 4;

60) (1 б.) Верные ответы: 3;



61) (1 б.) Верные ответы: 1;

62) (1 б.) Верные ответы:

Сетевой концентратор Ethernet



Многопортовый повторитель

Кроссовый кабель



Все из перечисленного

63) (1 б.) Верные ответы: 1; 3; 4;

64) (1 б.) Верные ответы: 1; 2;

65) (1 б.) Верные ответы:

6;

3;

7;

2;

5;

1;

4;

66) (1 б.) Верные ответы:

Да;

Да;

Нет;

Да;

Нет;

67) (1 б.) Верные ответы: 5;

68) (1 б.) Верные ответы: 1;

69) (1 б.) Верные ответы: 2;

70) (1 б.) Верные ответы: 2;

71) (1 б.) Верные ответы: 1; 3; 5;

72) (1 б.) Верные ответы: 2;

73) (1 б.) Верные ответы:

5;

1;

3;

4;

2;

7;

6;

74) (1 б.) Верные ответы: "КОМПЬЮТЕРНАЯ СЕТЬ".

75) (1 б.) Верные ответы:

Да;

Да;

Нет;

Нет;

76) (1 б.) Верные ответы: 2; 4;

77) (1 б.) Верные ответы: 1;

78) (1 б.) Верный ответ: "ssh".

79) (1 б.) Верные ответы: 5;

80) (1 б.) Верные ответы: 4;

81) (1 б.) Верные ответы:

- 1;  
2;  
3;  
4;
- 82) (1 б.) Верные ответы: 4;  
83) (1 б.) Верные ответы: 5;  
84) (1 б.) Верные ответы: 3;  
85) (1 б.) Верные ответы:  
1;  
2;
- 86) (1 б.) Верные ответы: 2;  
87) (1 б.) Верные ответы: 1; 3;  
88) (1 б.) Верный ответ: "\$".  
89) (1 б.) Верные ответы: 1;  
90) (1 б.) Верные ответы: 1; 3; 5;  
91) (1 б.) Верные ответы:  
4;  
2;  
3;  
1;
- 92) (1 б.): Верный ответ: 3.;  
93) (1 б.) Верные ответы: 4;  
94) (1 б.) Верные ответы: 3;  
95) (1 б.) Верные ответы: 1;

### Критерии оценивания

Задания уровня оценки

Система оценки: 5

Заготовки:

Оценка	Необходимый минимум % баллов	Альтернативное название оценки
5	85	
4	75	
3	65	
2	0	
1	0	